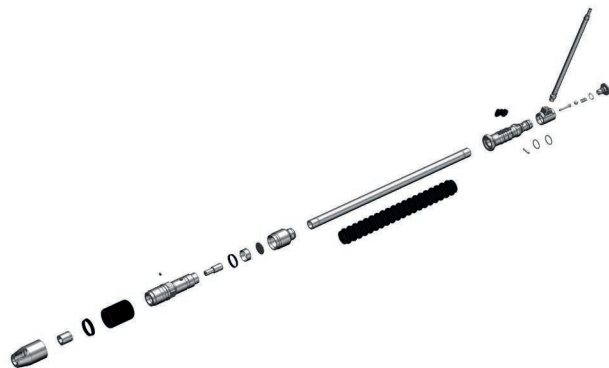




**BBG** 



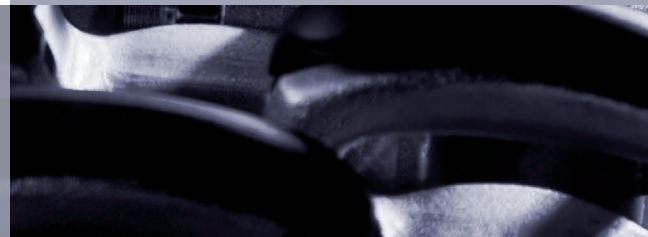
Ersatzteilliste  
List of spare parts  
Lista de piezas de recambio  
Liste de pièces de rechange  
Listino dei pezzi di ricambio  
Onderdelen lijst  
Listă de piese de schimb

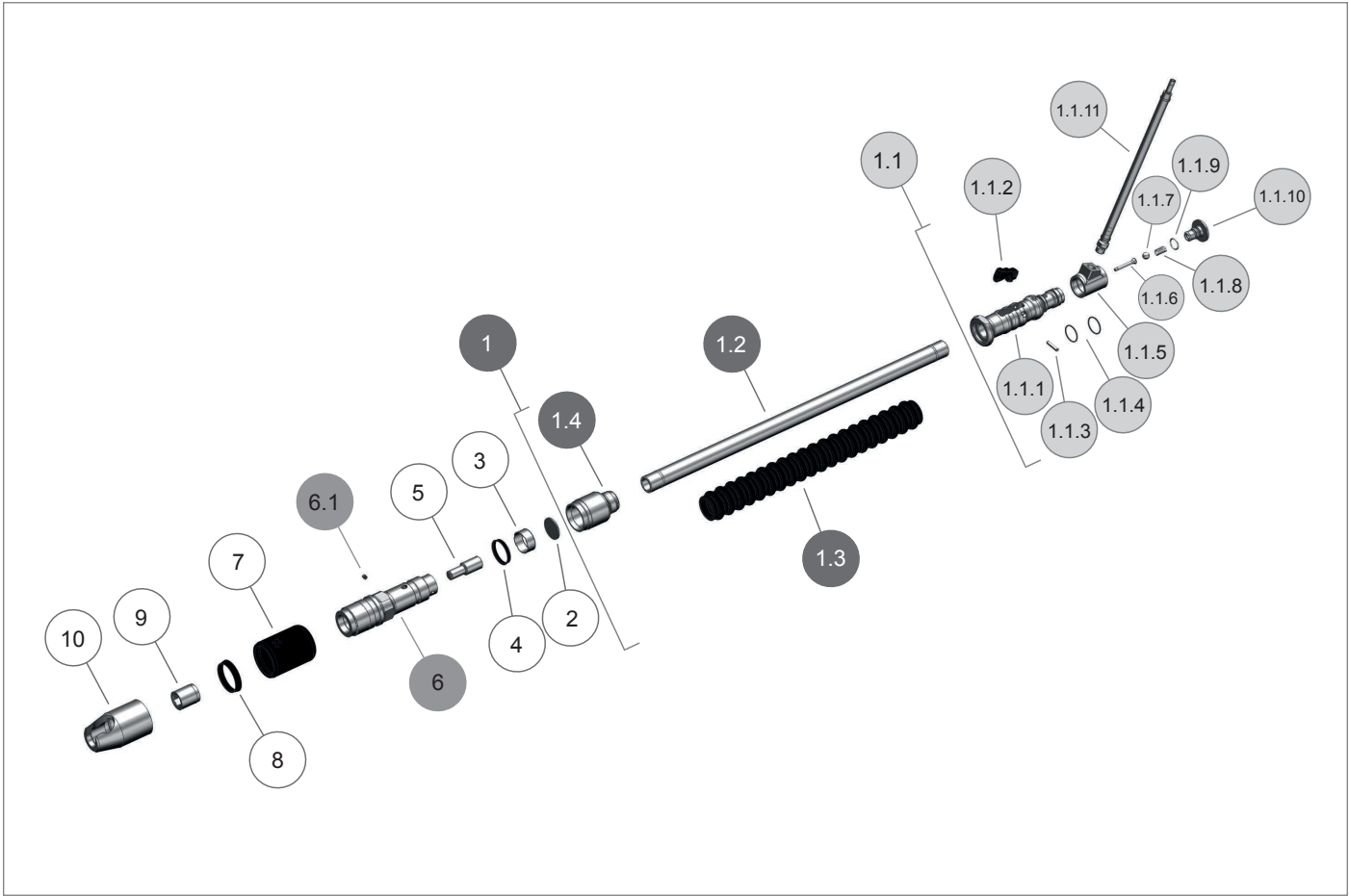
**BS5**

**BS6**

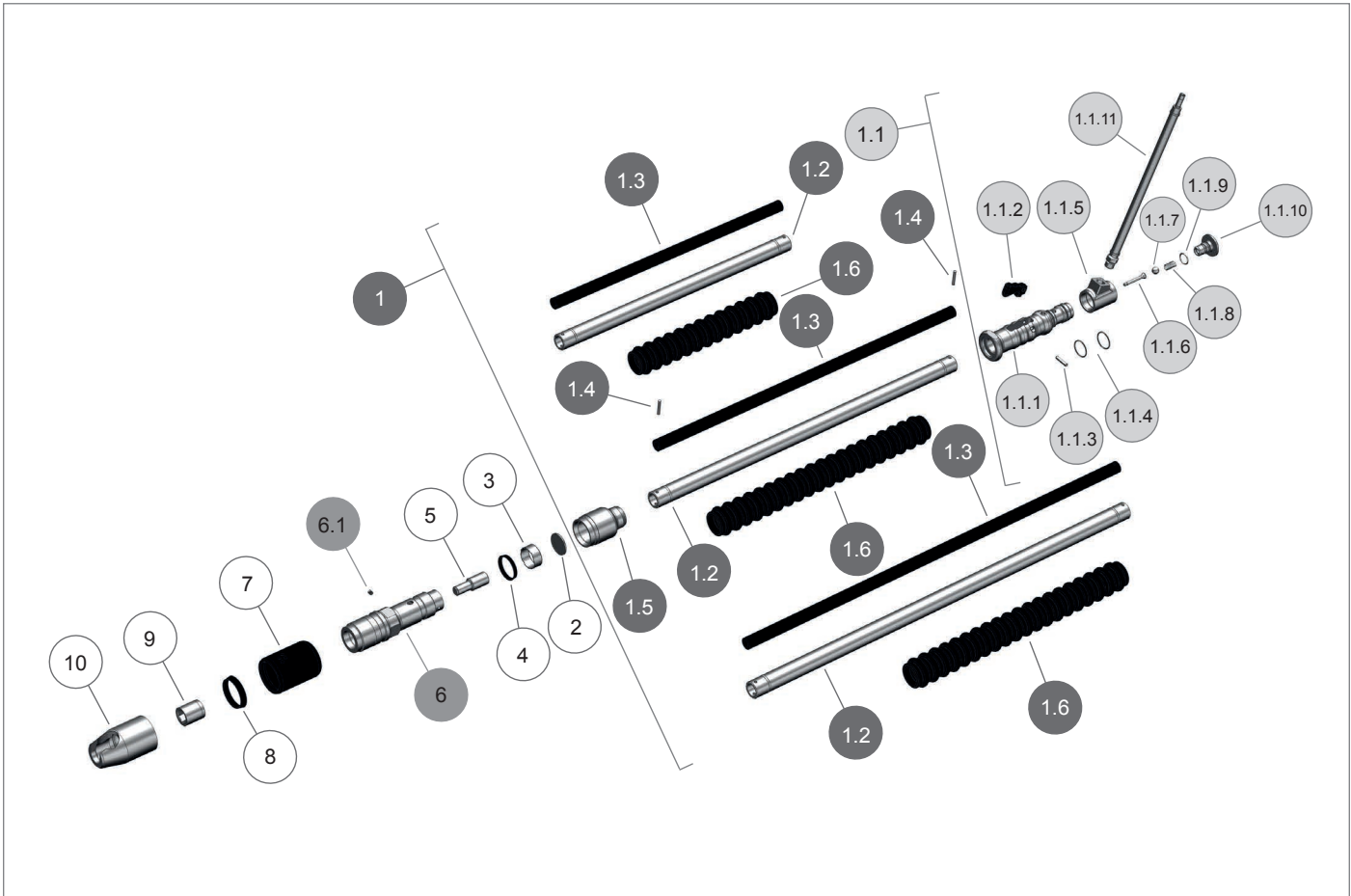
**BS9**

Lanzenhämmer  
Scalers  
Martillos de lanzas  
Marteaux de lance  
Martelli scrostatore  
Lanshamer  
Ciocan lance

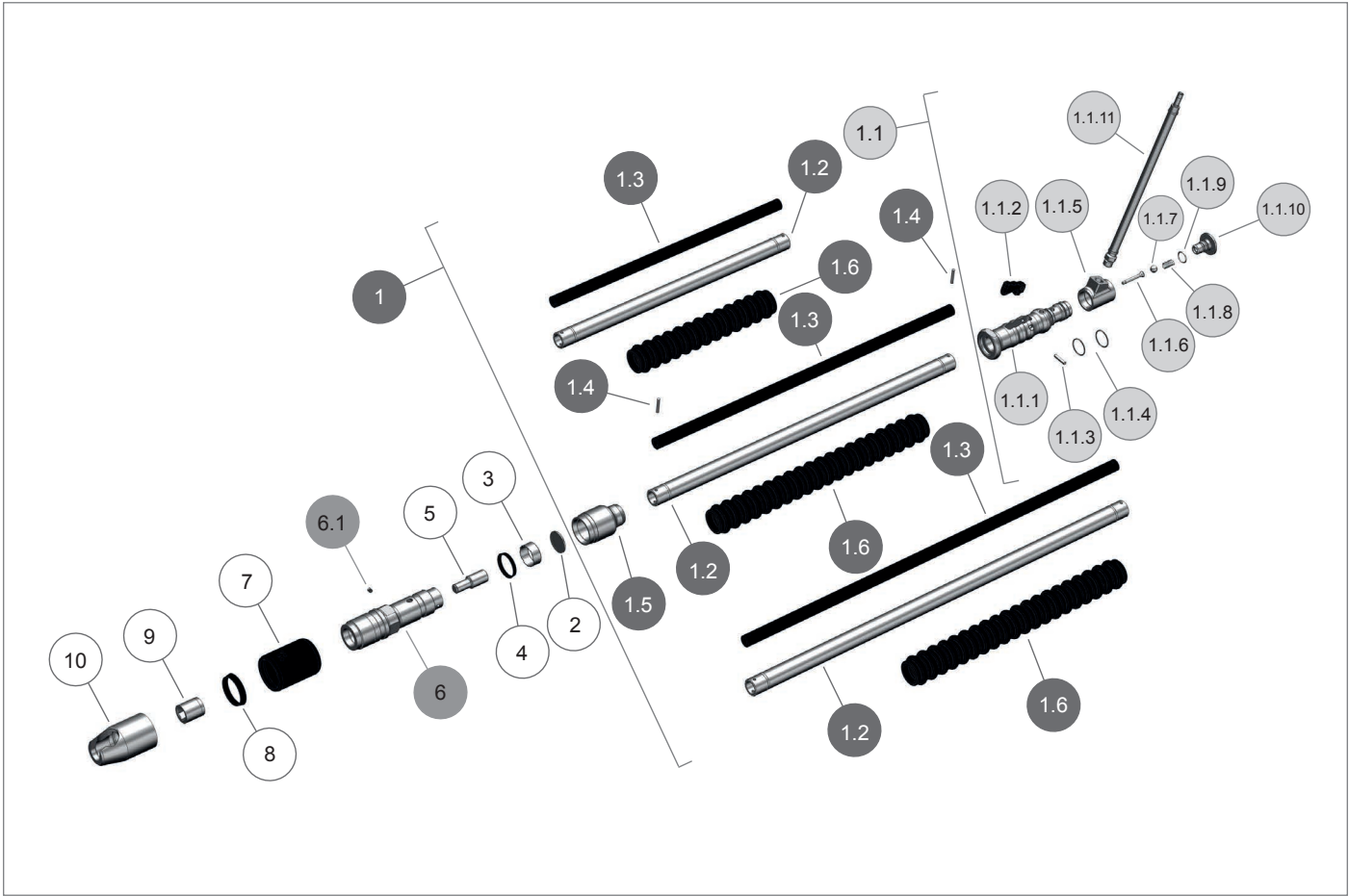




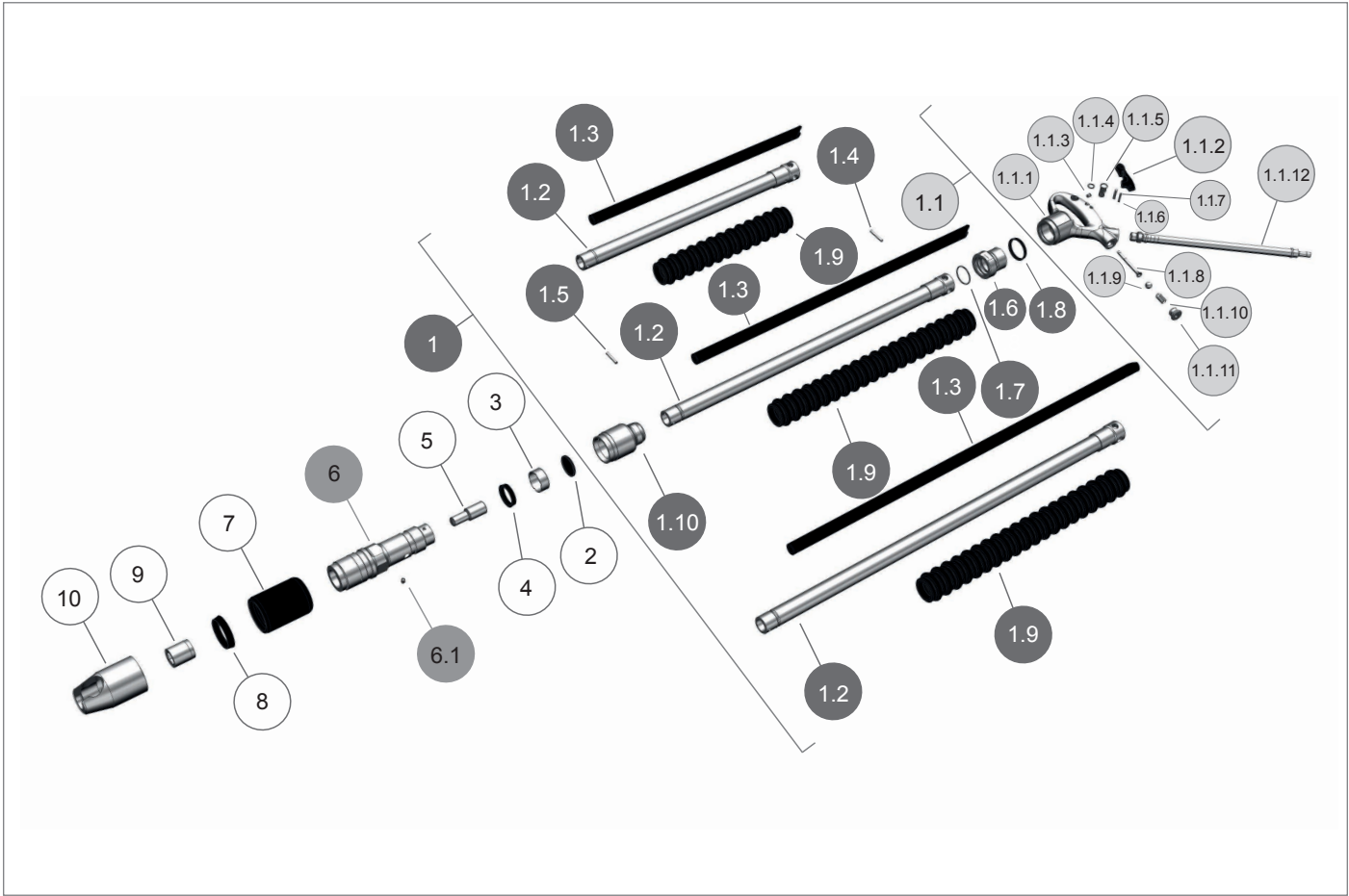
Lanzenhammer / Scaler				BS5 LK
Benennung	Denomination	Artikelnr. Partno.	Pos.	Stk. pcs.
Stockgriff komplett individuell	Handle complete	3-000-000-28257	1	1
Griffkörper komplett	Handle body complete	3-000-000-22083	1.1	1
Längsgriff komplett	Handle complete	3-000-000-22085	1.1.1	1
Drücker	Trigger	1-000-000-68282	1.1.2	1
Spannstift	Dowel pin	1-000-000-71723	1.1.3	1
O-Ring	O-Ring	1-000-000-68720	1.1.4	2
Luftanschluss	Air connection	1-000-000-68284	1.1.5	1
Ventilstift	Valve pin	1-000-000-68280	1.1.6	1
Kugel	Ball	1-000-000-76145	1.1.7	1
Druckfeder	Spring	1-000-000-73239	1.1.8	1
O-Ring	O-Ring	1-000-000-67956	1.1.9	1
Knauf	Knob	1-000-000-68292	1.1.10	1
Schlauchset komplett	Hose complete	1-000-000-76768	1.1.11	1
Verlängerungsrohr Länge auf Kundenwunsch	Extension pipe	3-000-000-28260	1.2	1
Griffteil 890 mm	Handle piece	3-000-000-22106	1.3	1
Zylinderadapter	Cylinder adapter	1-000-000-68136	1.4	1
Deckel	Cover	3-000-000-21330	2	1
Steuerring	Control ring	3-000-000-21331	3	1
Sicherungsring	Safety ring	1-000-000-76047	4	1
Kolben	Piston	3-000-000-22015	5	1
Zylinder	Cylinder	3-000-000-22014	6	1
König-Expander	König-expander	1-000-000-70421	6.1	1
Schalldämpfer	Silencer	1-000-000-71917	7	1
Sicherungsring	Safety ring	1-000-000-72278	8	1
Meißelbüchse S19x50	Chisel bush S19x50	3-000-000-21210	9	1
Kreuzschlitzhaltekappe	Open retainer cap	3-000-000-26047	10	1



Lanzenhammer / Scaler				BS6 K
Benennung	Denomination	Artikelnr. Partno.	Pos.	Stk. pcs.
Stockgriff komplett 890 mm	Handle complete	3-000-000-22136	1	1
Stockgriff komplett 1040 mm	Handle complete	3-000-000-22137	1	1
Stockgriff komplett 1190 mm	Handle complete	3-000-000-22138	1	1
Griffkörper komplett	Handle body complete	3-000-000-22083	1.1	1
Längsgriff komplett	Handle complete	3-000-000-22085	1.1.1	1
Drücker	Trigger	1-000-000-68282	1.1.2	1
Spannstift	Dowel pin	1-000-000-71723	1.1.3	1
O-Ring	O-Ring	1-000-000-68720	1.1.4	2
Luftanschluss	Air connection	1-000-000-68284	1.1.5	1
Ventilstift	Valve pin	1-000-000-68280	1.1.6	1
Kugel	Ball	1-000-000-76145	1.1.7	1
Druckfeder	Spring	1-000-000-73239	1.1.8	1
O-Ring	O-Ring	1-000-000-67956	1.1.9	1
Knauf	Knob	1-000-000-68292	1.1.10	1
Schlauchset komplett	Hose complete	1-000-000-76768	1.1.11	1
Verlängerungsrohr 890 mm	Extension pipe	1-000-000-68329	1.2	1
Verlängerungsrohr	Extension pipe	1-000-000-68352	1.2	1
Verlängerungsrohr	Extension pipe	1-000-000-68354	1.2	1
Füllschlauch 890 mm	Filling hose 890 mm	3-000-000-22110	1.3	1
Füllschlauch	Filling hose 1040 mm	3-000-000-22111	1.3	1
Füllschlauch	Filling hose 1190 mm	3-000-000-22112	1.3	1
Zylinderstift	Cylinder pin	1-000-000-75940	1.4	2
Zylinderadapter	Cylinder adapter	1-000-000-68136	1.5	1
Griffteil 890 mm	Handle piece	3-000-000-22106	1.6	1

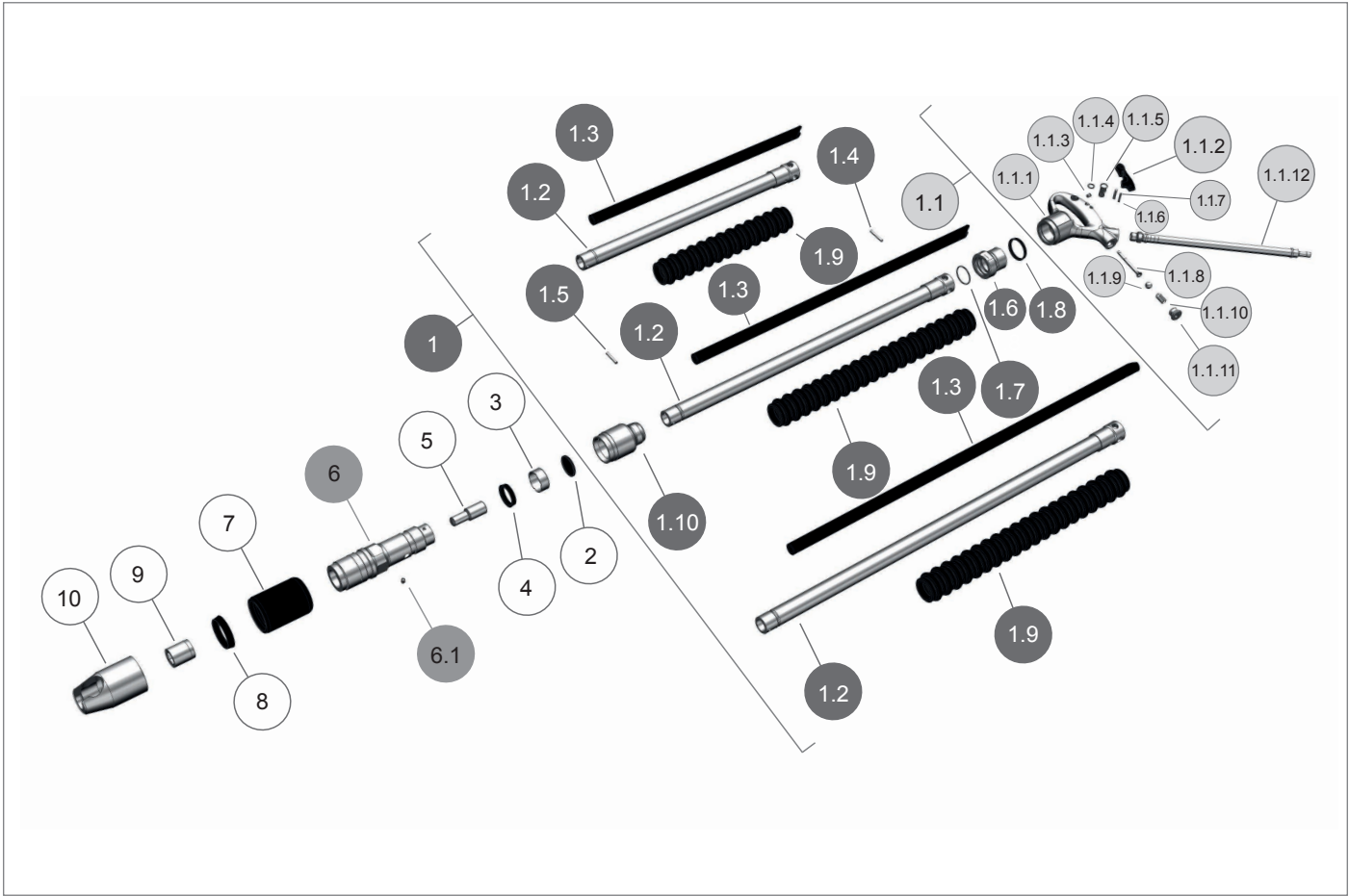


Lanzenhammer / Scaler				BS6 K
Benennung	Denomination	Artikelnr. Partno.	Pos.	Stk. pcs.
Griffteil 1040 mm	Handle piece	3-000-000-22073	1.6	1
Deckel	Cover	3-000-000-21330	2	1
Steuerring	Control ring	3-000-000-21331	3	1
Sicherungsring	Safety ring	1-000-000-76047	4	1
Kolben	Piston	3-000-000-22015	5	1
Zylinder	Cylinder	3-000-000-22014	6	1
König-Expander	König-expander	1-000-000-70421	6.1	1
Schalldämpfer	Silencer	1-000-000-71917	7	1
Sicherungsring	Safety ring	1-000-000-72278	8	1
Meißelbüchse S19x50	Chisel bush S19x50	3-000-000-21210	9	1
Kreuzschlitzhaltekappe	Open retainer cap	3-000-000-26047	10	1

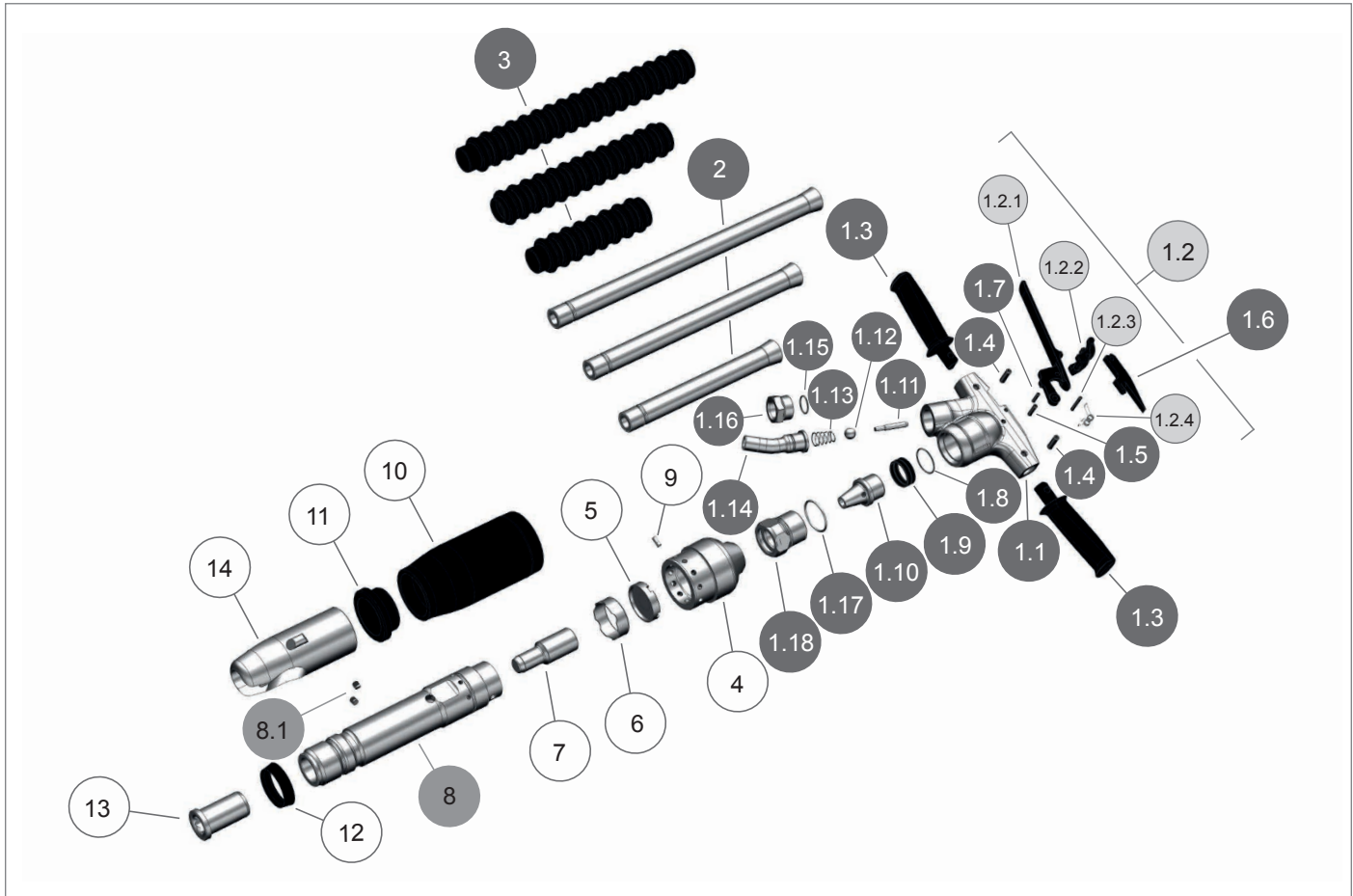




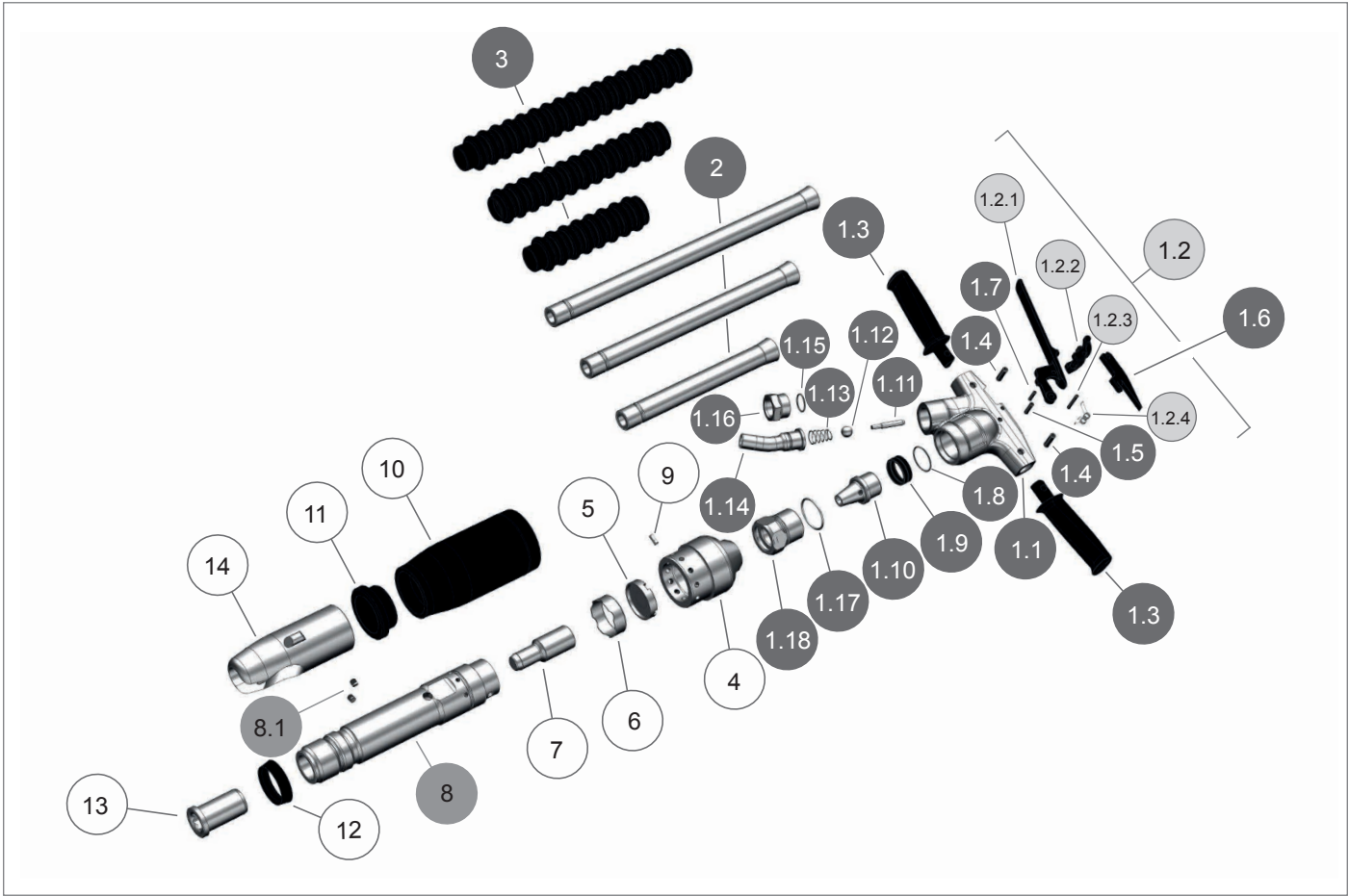
Lanzenhammer / Scaler				BS6 FK
Benennung	Denomination	Artikelnr. Partno.	Pos.	Stk. pcs.
Faustgriff komplett 800 mm	D-handle complete	3-000-000-27874	1	1
Faustgriff komplett 950 mm	D-handle complete	3-000-000-27875	1	1
Faustgriff komplett 1100 mm	D-handle complete	3-000-000-27876	1	1
Griffkörper komplett	Handle body complete	1-000-000-85526	1.1	1
Griffkörper	Handle body	1-000-000-85525	1.1.1	1
Drücker	Trigger	1-000-000-85488	1.1.2	1
Federelement	Spring element	1-000-000-85151	1.1.3	1
Sprengring	Snap ring	1-000-000-84932	1.1.4	1
Druckknopf	Push button	1-000-000-85487	1.1.5	1
Spannstift	Dowel pin	1-000-000-71802	1.1.6	1
Spannstift	Dowel pin	1-000-000-32590	1.1.7	1
Ventilstift	Valve pin	1-000-000-75859	1.1.8	1
Kugel	Ball	1-000-000-75922	1.1.9	1
Druckfeder	Spring	1-000-000-73239	1.1.10	1
Verschlusschraube	Locking screw	1-000-000-74147	1.1.11	1
Schlauchset komplett	Hose complete	1-000-000-76768	1.1.12	1
Verlängerungsrohr 890 mm	Extension pipe	1-000-000-68175	1.2	1
Verlängerungsrohr 1040 mm	Extension pipe	1-000-000-68174	1.2	1
Verlängerungsrohr 1190 mm	Extension pipe	1-000-000-68147	1.2	1
Füllschlauch 800 mm	Filling hose 800 mm	3-000-000-22130	1.3	1
Füllschlauch 950 mm	Filling hose 950 mm	3-000-000-22131	1.3	1
Füllschlauch 1100 mm	Filling hose 1100 mm	3-000-000-22132	1.3	1
Zylinderstift	Cylinder pin	1-000-000-75940	1.4	1
Zylinderstift	Cylinder pin	1-000-000-72605	1.5	1



Lanzenhammer / Scaler				BS6 FK	
Benennung	Denomination	Artikelnr. Partno.	Pos.	Stk. pcs.	
Griffkörperadapter	Handle body adapter	1-000-000-68297	1.6	1	
O-Ring	O-Ring	1-000-000-73107	1.7	1	
O-Ring	O-Ring	1-000-000-76678	1.7	1	
Sicherungsring	Safety ring	1-000-000-71964	1.8	1	
Griffteil 890 mm	Handle piece	3-000-000-22106	1.9	1	
Griffteil 1040 mm	Handle piece	3-000-000-22073	1.9	1	
Zylinderadapter	Cylinder adapter	1-000-000-68136	1.10	1	
Deckel	Cover	3-000-000-21330	2	1	
Steuerring	Control ring	3-000-000-21331	3	1	
Sicherungsring	Safety ring	1-000-000-76047	4	1	
Kolben	Piston	3-000-000-22015	5	1	
Zylinder	Cylinder	3-000-000-22014	6	1	
König-Expander	König-expander	1-000-000-70421	6.1	1	
Schalldämpfer	Silencer	1-000-000-71917	7	1	
Sicherungsring	Safety ring	1-000-000-72278	8	1	
Meißelbüchse S19x50	Chisel bush S19x50	3-000-000-21210	9	1	
Kreuzschlitzhaltekappe	Open retainer cap	3-000-000-26047	10	1	



Spatenhammer / Spade hammer				BS9 TK	
Benennung	Denomination	Artikelnr. Partno.	Pos.	Stk. pcs.	
Griffkörper komplett	Handle body complete	3-000-000-27982	1	1	
Griffkörper	Handle body	1-000-000-85134	1.1	1	
Drückersicherung komplett	Safety trigger complete	3-000-000-27822	1.2	1	
Drücker	Trigger	1-000-000-85227	1.2.1	1	
Sicherungsbügel	Securing bracket	1-000-000-69711	1.2.2	1	
Spannstift	Dowel pin	1-000-000-74363	1.2.3	1	
Schenkelfeder	Leg spring	1-000-000-69693	1.2.4	1	
Griff	Lever	1-000-000-76718	1.3	2	
Spannstift	Dowel pin	1-000-000-68266	1.4	2	
Spannstift	Dowel pin	1-000-000-71723	1.5	1	
Drückeranschlag	Trigger stop	1-000-000-85133	1.6	1	
Spannstift	Dowel pin	1-000-000-71802	1.7	1	
O-Ring	O-Ring	1-000-000-68347	1.8	1	
Spannelement	Clamping element	1-000-000-68242	1.9	2	
Kegeladapter	Cone adapter	1-000-000-69672	1.10	1	
Ventilstift	Valve pin	1-000-000-68353	1.11	1	
Kugel	Ball	1-000-000-76052	1.12	1	
Druckfeder	Spring	1-000-000-76050	1.13	1	
Krümmmer komplett	Elbow complete	3-000-000-22081	1.14	1	
O-Ring	O-Ring	1-000-000-68291	1.15	1	
Anschlussmutter	Connecting nut	1-000-000-68263	1.16	1	
O-Ring	O-Ring	1-000-000-68348	1.17	1	
Spannmutter	Clamping nut	1-000-000-69665	1.18	1	
Rohr 300 mm	Pipe 300 mm	3-000-000-23790	2	1	



Spatenhammer / Spade hammer					BS9 TK
Benennung	Denomination	Artikelnr. Partno.	Pos.	Stk. pcs.	
Rohr 400 mm	Pipe 400 mm	3-000-000-23791	2	1	
Rohr 500 mm	Pipe 500 mm	3-000-000-23792	2	1	
Griffteil 300 mm	Handle piece	3-000-000-22120	3	1	
Griffteil 400 mm	Handle piece	3-000-000-22121	3	1	
Griffteil 500 mm	Handle piece	3-000-000-22122	3	1	
Zylinderadapter	Cylinder adapter	1-000-000-85529	4	1	
Deckel	Cover	3-000-000-22160	5	1	
Steuerring	Control ring	3-000-000-21211	6	1	
Kolben	Piston	3-000-000-21773	7	1	
Zylinder	Cylinder	3-000-000-28243	8	1	
König-Expander	König-expander	1-000-000-70218	8.1	2	
Sicherungsstift	Safety pin	1-000-000-71835	9	1	
Schalldämpfer	Silencer	1-000-000-70513	10	1	
Ring	Ring	1-000-000-68172	11	1	
Sicherungsring	Safety ring	1-000-000-71780	12	1	
Meißelbüchse S22x82,5	Chisel bush S22x82,5	3-000-000-23296	13	1	
Kreuzschlitzhaltekappe	Open retainer cap	1-000-000-68540	14	1	



[www.bbg-gmbh.at](http://www.bbg-gmbh.at)



Händler / Partner:

*Hammers that make an impact.*

Mit durchschlagenden Argumenten.  
Successful all over the world.

**Weltweit erfolgreich.**

