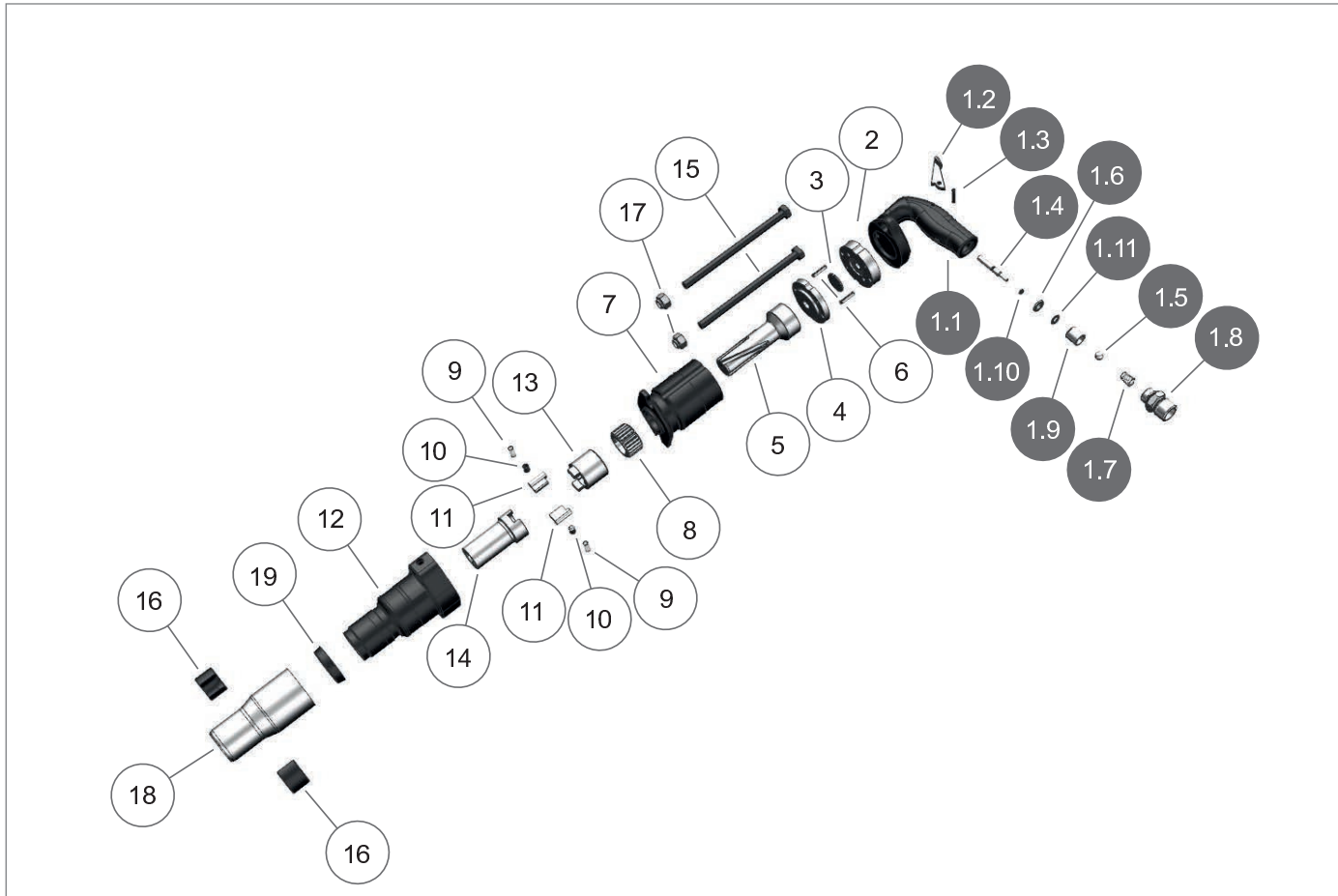


Bohrhammer / Drifter					BH8
Benennung	Denomination	Artikelnr. Partno.	Pos.	Stk. pcs.	
Griffkörper komplett	Handle body complete	3-000-000-23559	1	1	
Griffkörper	Handle body	3-000-000-23923	1.1	1	
Drücker	Trigger	1-000-000-72594	1.2	1	
Spannstift	Dowel pin	1-000-000-72471	1.3	1	
Ventilstift	Valve pin	1-000-000-72622	1.4	1	
Stahlkugel	Steel ball	1-000-000-72948	1.5	1	
Scheibe	Washer	1-000-000-72645	1.6	1	
Druckfeder	Spring	1-000-000-72598	1.7	1	
Scheibe	Washer	1-000-000-72645	1.6	1	
Anschlussnippel komplett	Connecting nipple complete	1-000-000-70188	1.8	1	
Hülse	Sleeve	1-000-000-72621	1.9	1	
O-Ring	O-Ring	1-000-000-72885	1.10	1	
O-Ring	O-Ring	1-000-000-31175	1.11	1	
Steuergehäusedeckel	Control housing cover	1-000-000-72623	2	1	
Steuerplatte	Control plate	1-000-000-72651	3	1	
Steuergehäuse	Control housing	1-000-000-72616	4	1	
Kolben	Piston	3-000-000-23557	5	1	
Spannstift	Dowel pin	1-000-000-21837	6	2	
Zylinder	Cylinder	3-000-000-23606	7	1	
Sperrrad	Ratchet wheel	1-000-000-72668	8	1	
Druckfeder	Spring	1-000-000-72642	9	2	
Klinkenbüchse	Ratchet bolt	1-000-000-72662	10	2	
Sperrklinke	Ratchet pawl	3-000-000-23555	11	2	
Vordergehäuse	Front housing	1-000-000-76766	12	1	
Umsatzhülse	Rotation sleeve	1-000-000-72664	13	1	
Bohrerhülse S19x82,5	Drill sleeve S19x82,5	1-000-000-72670	14	1	
Bohrerhülse S22x82,5	Drill sleeve S22x82,5	1-000-000-72665	14	1	



Bohrhammer / Drifter				BH8
Benennung	Denomination	Artikelnr. Partno.	Pos.	Stk. pcs.
Spannschraube	Clamping screw	1-000-000-76674	15	2
Pufferring C20, C17,5	Buffer ring	1-000-000-72817	16	1
Pufferring 2-Teilig S22	Buffer ring	1-000-000-67916	16	1
Sechskantmutter	Hexagon nut	1-000-000-74431	17	2
Haltekappe	Retainer cap	3-000-000-26044	18	1
Haltekappe S22x82,5	Retainer cap S22x82,5	1-000-000-67917	18	1
Sicherungsring	Safety ring	1-000-000-72278	19	1