

BB14

Ersatzteilliste

List of spare parts

BB16

Lista de piezas de recambio

BB18

Liste de pièces de rechange

Listino dei pezzi di ricambio

Onderdelen lijst

BB22

Listă de piese de schimb

BB26

Abbruchhämmer

Paving breakers

BB28

Martillos demoledores

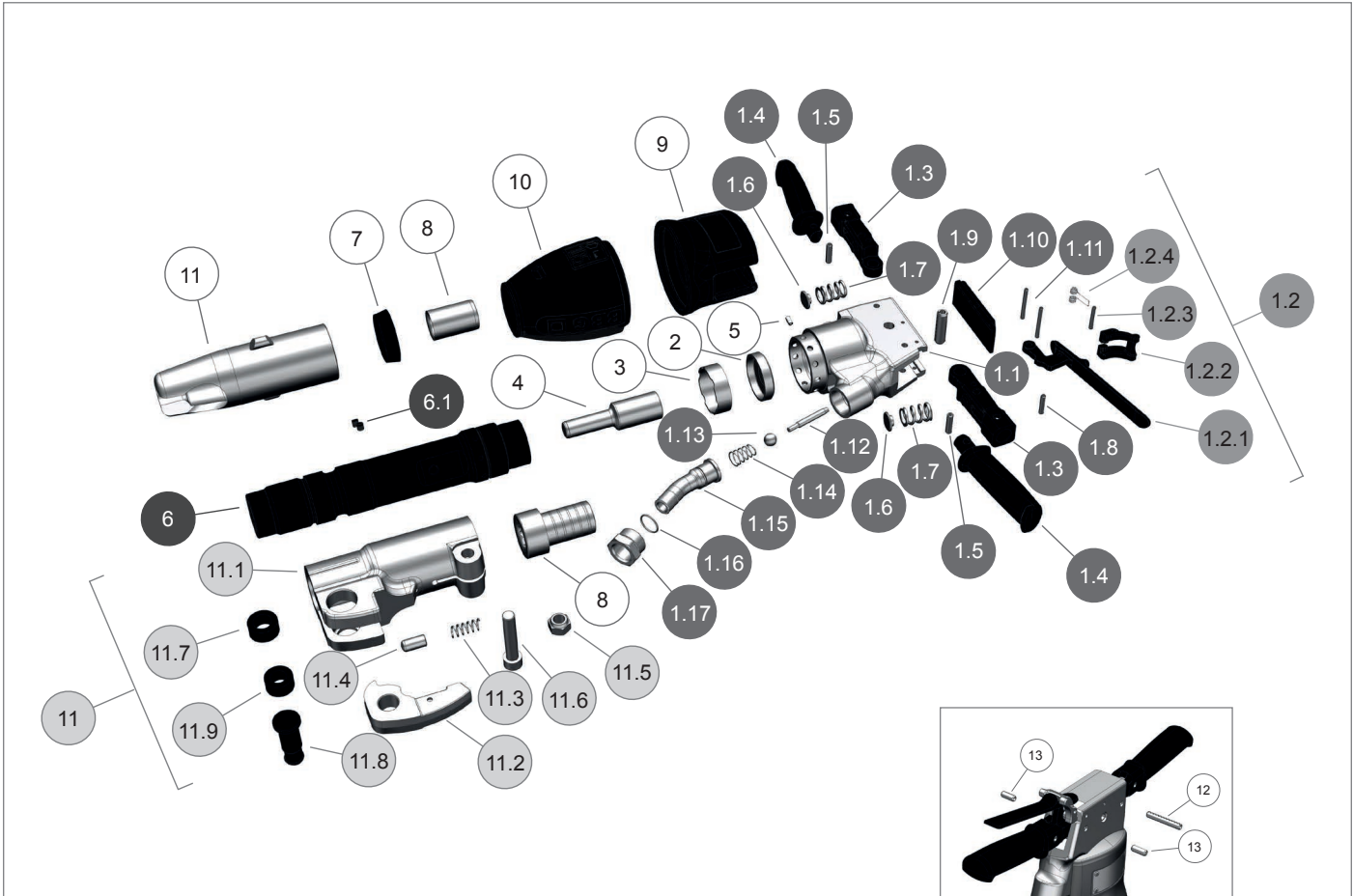
Marteaux de démolition

BL13

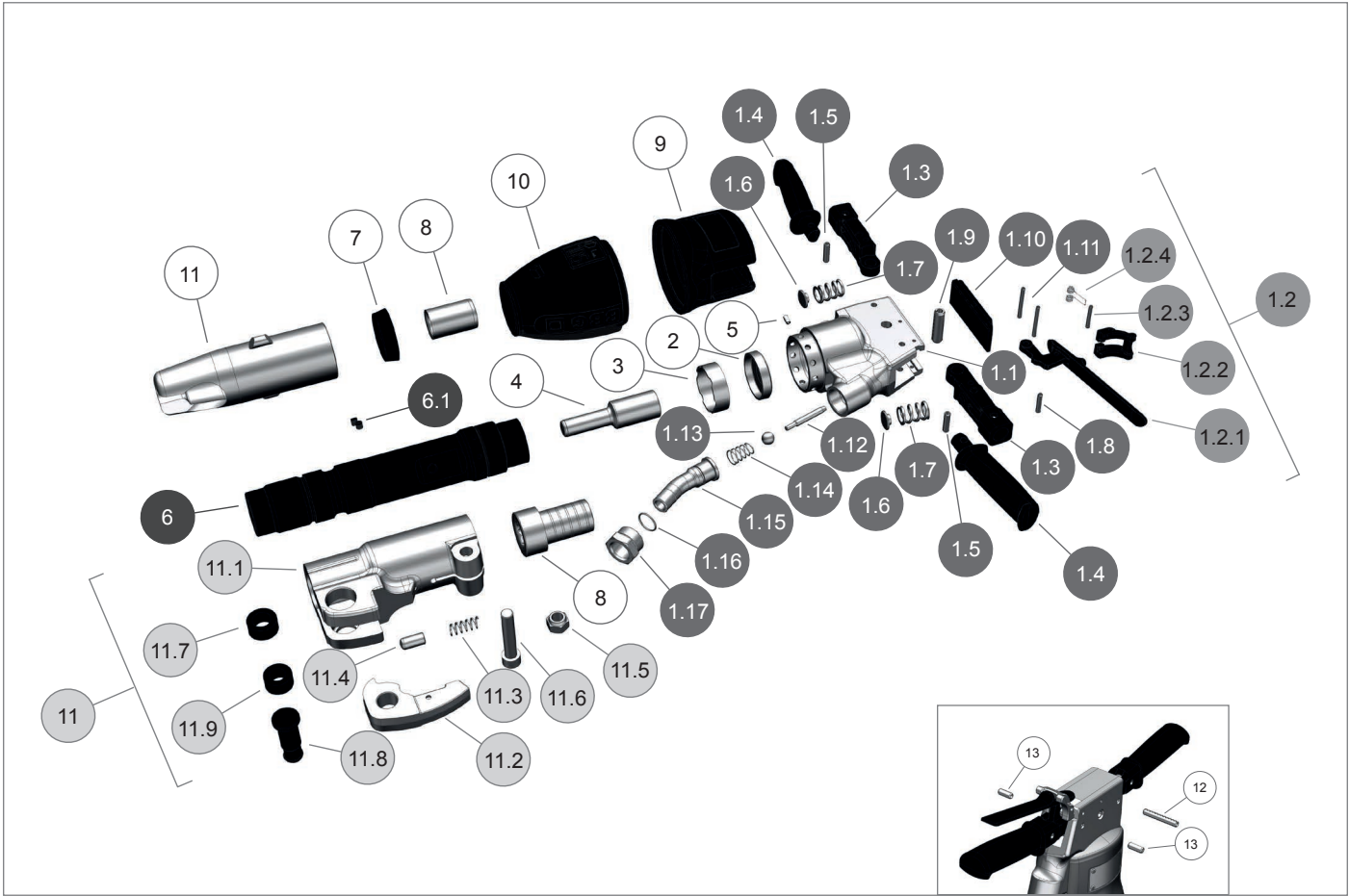
Martelli demolitore

Opbrekhamer

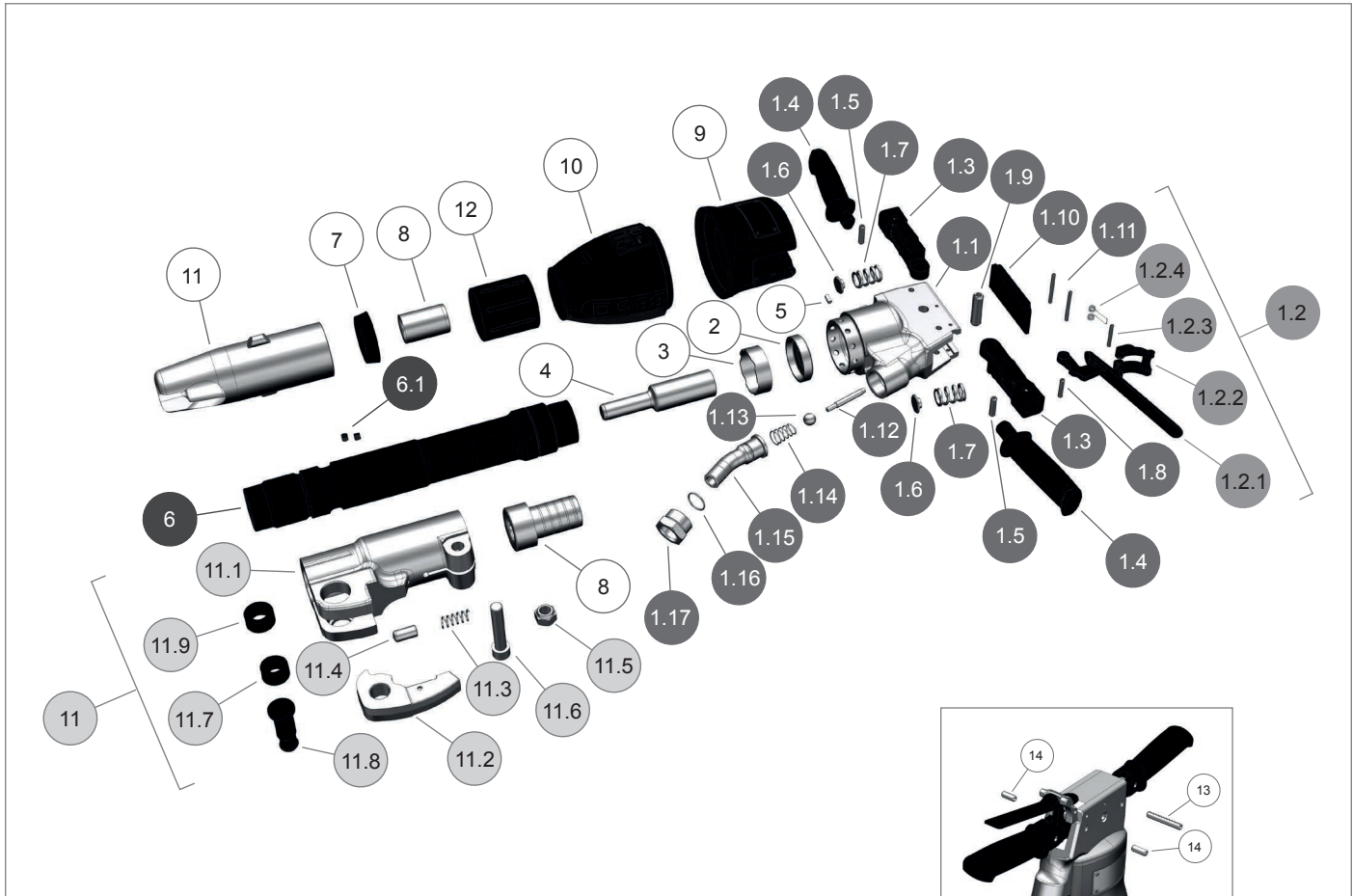
Ciocan demolator



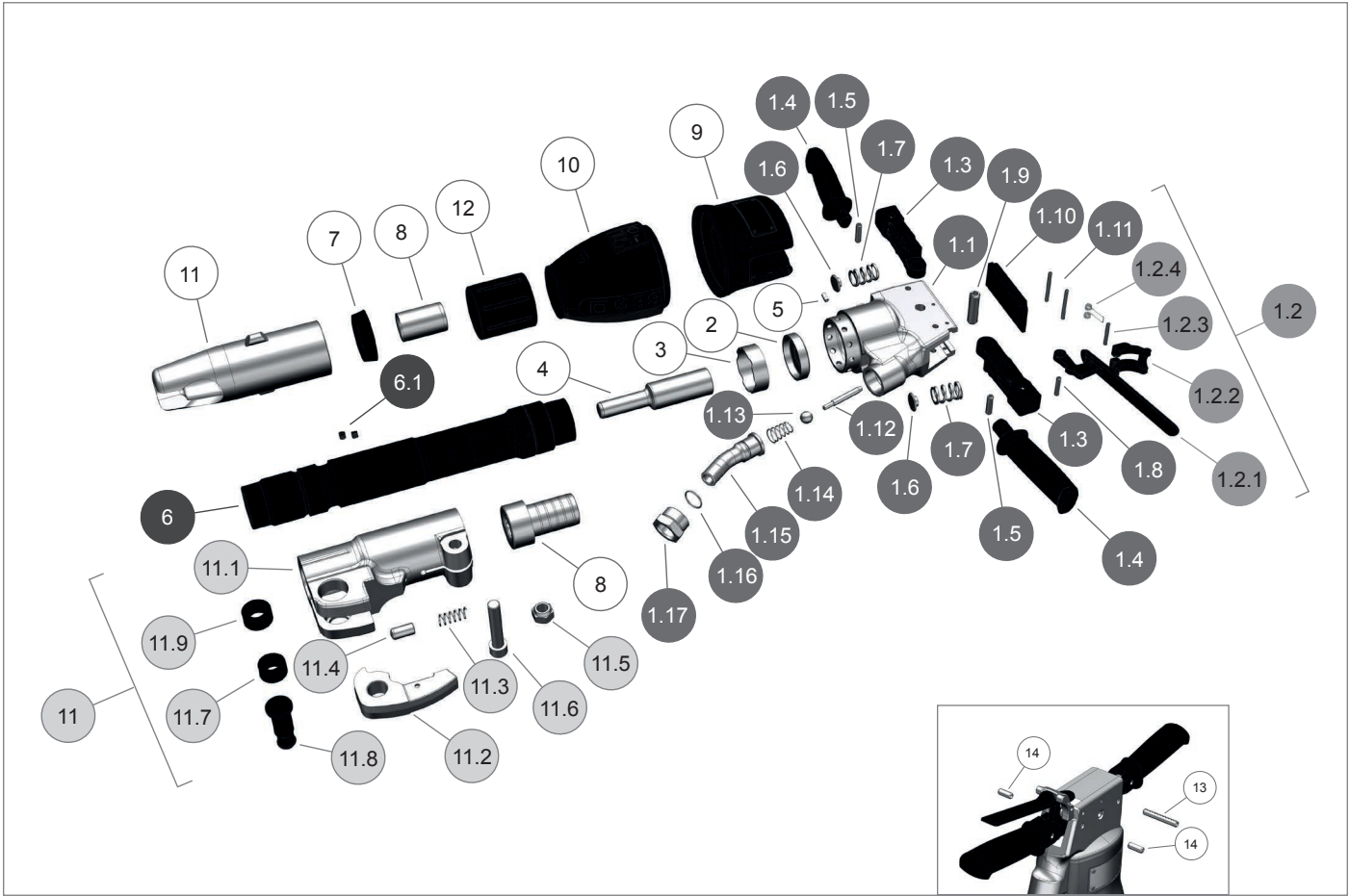
Abbruchhammer / Paving breaker				BB14 TK / BB14 TR	
Benennung	Denomination	Artikelnr. Partno.	Pos.	Stk. pcs.	
Griffkörper komplett	Handle body complete	3-000-000-27821	1	1	
Griffkörper	Handle body	3-000-000-27823	1.1	1	
Drückersicherung komplett	Safety trigger complete	3-000-000-27822	1.2	1	
Sicherungsbügel	Securing bracket	1-000-000-69711	1.2.1	1	
Drücker	Trigger	1-000-000-85227	1.2.2	1	
Schenkelfeder	Leg spring	1-000-000-69693	1.2.3	1	
Spannstift	Dowel pin	1-000-000-74363	1.2.4	1	
Griff Adapter	Level adapter	1-000-000-85228	1.3	2	
Griff	Lever	1-000-000-76718	1.4	2	
Spannstift	Dowel pin	1-000-000-68266	1.5	2	
Bolzen	Bolt	1-000-000-70470	1.6	2	
Druckfeder	Spring	1-000-000-70485	1.7	2	
Spannstift	Dowel pin	1-000-000-70478	1.8	1	
Spannstift	Dowel pin	1-000-000-70480	1.9	1	
Anschlagplatte	Stop plate	1-000-000-85229	1.10	1	
Spannstift	Dowel pin	1-000-000-23118	1.11	2	
Ventilstift	Valve pin	1-000-000-70537	1.12	1	
Kugel	Ball	1-000-000-76052	1.13	1	
Druckfeder	Spring	1-000-000-76050	1.14	1	
Krümmmer komplett	Elbow complete	3-000-000-22081	1.15	1	
O-Ring	O-Ring	1-000-000-68291	1.16	1	
Anschlussmutter	Connecting nut	1-000-000-68263	1.17	1	
Deckel	Cover	3-000-000-21219	2	1	
Steuerring	Control ring	3-000-000-21220	3	1	
Kolben	Piston	3-000-000-22102	4	1	
Sicherungsstift	Safety pin	1-000-000-72877	5	1	
Zylinder	Cylinder	3-000-000-28244	6	1	



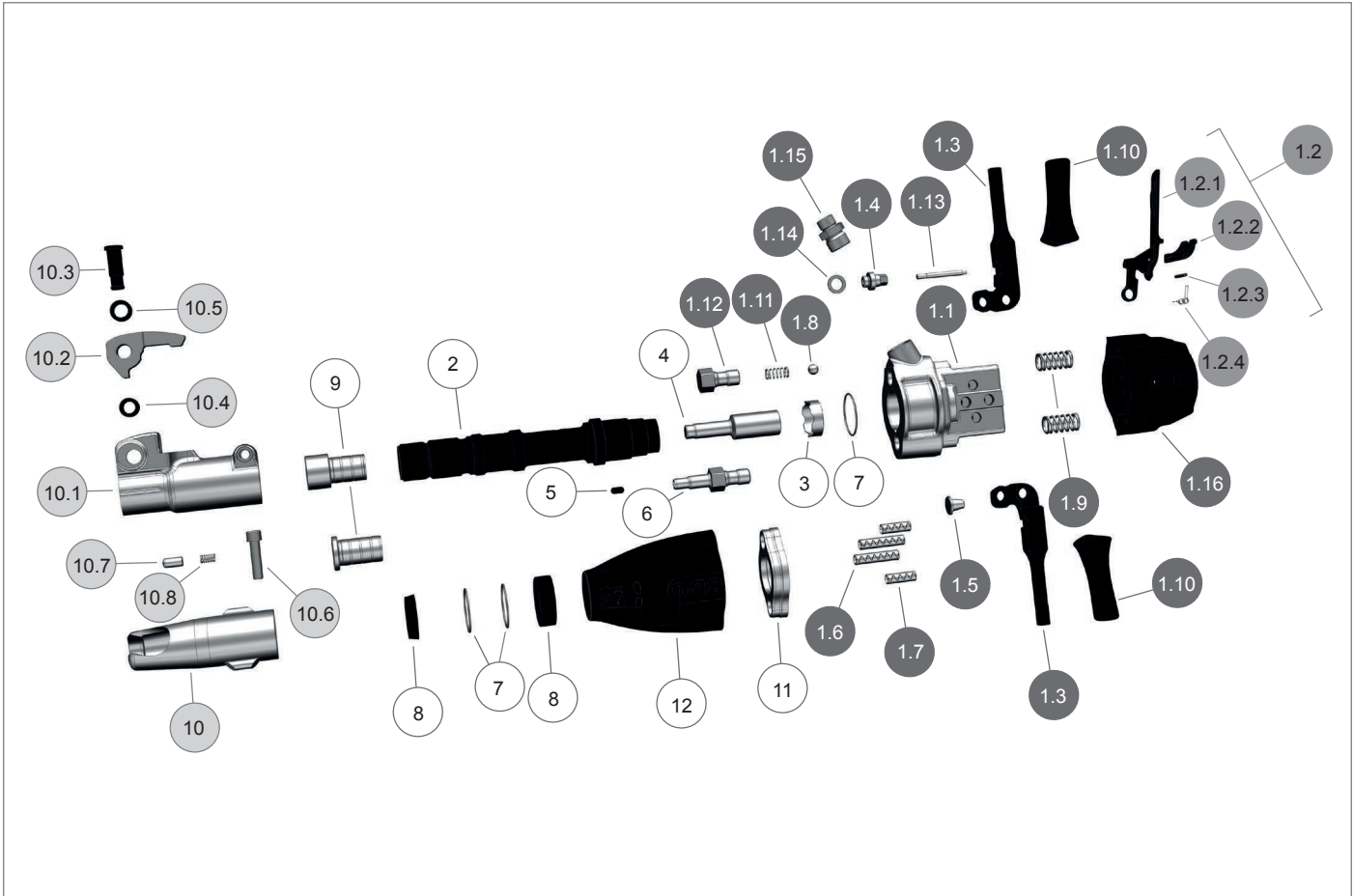
Abbruchhammer / Paving breaker				BB14 TK / BB14 TR	
Benennung	Denomination	Artikelnr. Partno.	Pos.	Stk. pcs.	
König-Expander	König-expander	1-000-000-70576	6.1	2	
Sicherungsring	Safety ring	1-000-000-72821	7	1	
Meißelbüchse S22x82,5	Chisel bush S22x82,5	3-000-000-23305	8	1	
Meißelbüchse S26x108	Chisel bush S26x108	3-000-000-23413	8	1	
Schalldämpfer Oberteil	Upper part of silencer	1-000-000-68269	9	1	
Schalldämpfer HK	Silencer	1-000-000-71789	10	1	
Schalldämpfer RHK	Silencer	1-000-000-71788	10	1	
Kreuzschlitzhaltekappe R23,R25,R26	Open retainer cap	1-000-000-68560	11	1	
Kreuzschlitzhaltekappe S26x108	Open retainer cap	1-000-000-70525	11	1	
Riegelhaltekappe komplett S22	Latch retainer cap complete S22	3-000-000-21421	11	1	
Riegelhaltekappe komplett S26	Latch retainer cap complete S26	3-000-000-23414	11	1	
Riegelhaltekappe S26	Latch retainer cap S26	3-000-000-23412	11.1	1	
Riegelhaltekappe S22/R25	Latch retainer cap S22/R25	3-000-000-21422	11.1	1	
Riegel	Latch	1-000-000-76679	11.2	1	
Druckfeder	Spring	1-000-000-72827	11.3	1	
Druckbolzen	Pressure bolt	1-000-000-72850	11.4	1	
Sechskantmutter S22	Hexagon nut	1-000-000-72954	11.5	1	
Sechskantmutter S26	Hexagon nut	1-000-000-73144	11.5	1	
Sechskantschraube S26	Hexagon screw	1-000-000-71337	11.6	1	
Innensechskantschraube S22, R25	Socket head screw	1-000-000-71358	11.6	1	
Dämpfungsring klein	Damper ring small	1-000-000-72847	11.7	1	
Bolzen	Bolt	1-000-000-72846	11.8	1	
Dämpfungsring groß	Damper ring large	1-000-000-72848	11.9	1	
Spannstift	Dowel pin	1-000-000-68283	12	1	
Spannstift	Dowel pin	1-000-000-68268	13	2	



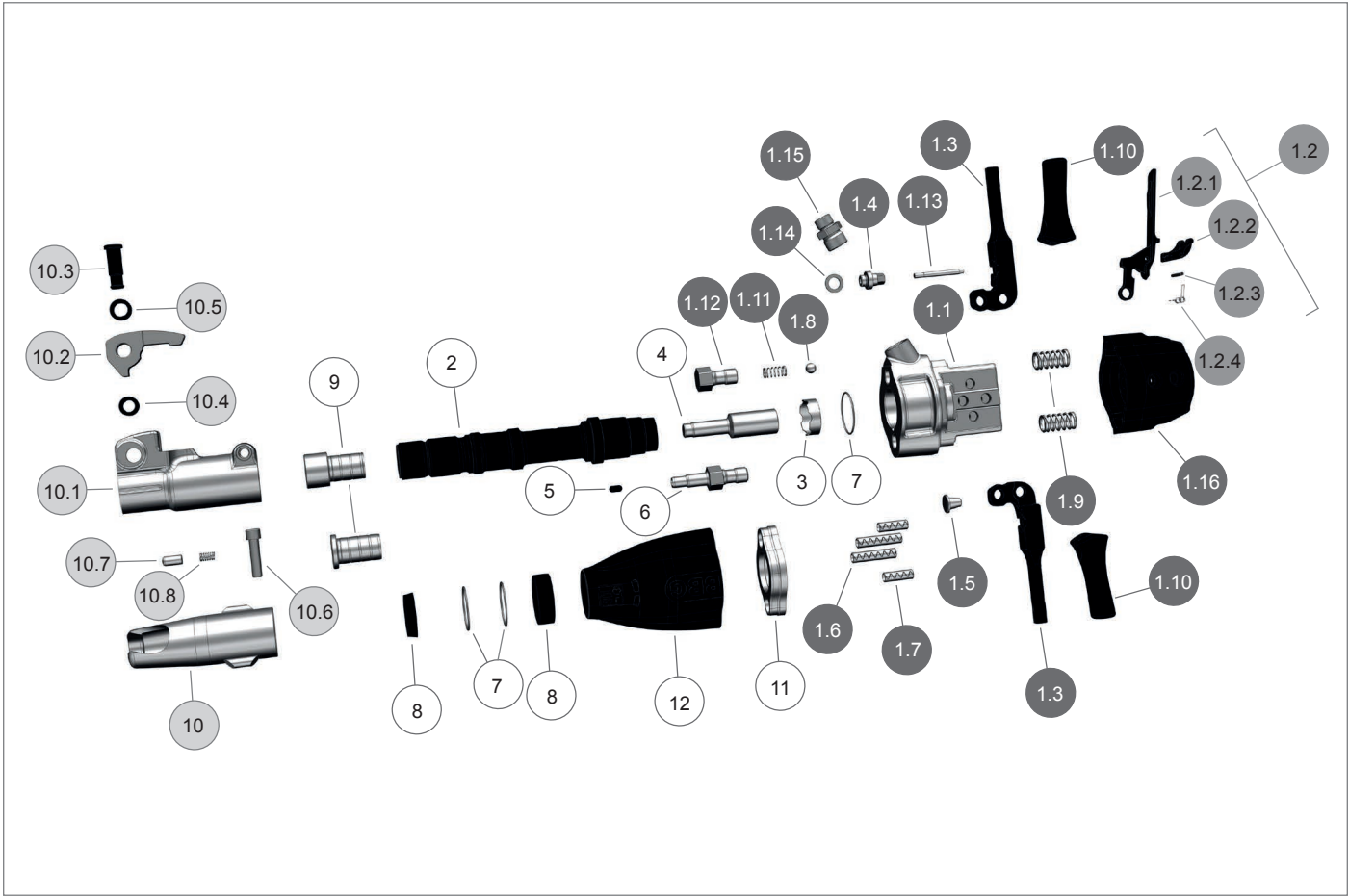
Abbruchhammer / Paving breaker				BB16 TK / BB16 TR	
Benennung	Denomination	Artikelnr. Partno.	Pos.	Stk. pcs.	
Griffkörper komplett	Handle body complete	3-000-000-27821	1	1	
Griffkörper	Handle body	3-000-000-27823	1.1	1	
Drückersicherung komplett	Safety trigger complete	3-000-000-27822	1.2	1	
Sicherungsbügel	Securing bracket	1-000-000-69711	1.2.1	1	
Drücker	Trigger	1-000-000-85227	1.2.2	1	
Schenkelfeder	Leg spring	1-000-000-69693	1.2.3	1	
Spannstift	Dowel pin	1-000-000-74363	1.2.4	1	
Griff Adapter	Lever adapter	1-000-000-85228	1.3	2	
Griff	Lever	1-000-000-76718	1.4	2	
Spannstift	Dowel pin	1-000-000-68266	1.5	2	
Bolzen	Bolt	1-000-000-70470	1.6	2	
Druckfeder	Spring	1-000-000-70485	1.7	2	
Spannstift	Dowel pin	1-000-000-70478	1.8	1	
Spannstift	Dowel pin	1-000-000-70480	1.9	1	
Anschlagplatte	Stop plate	1-000-000-85229	1.10	1	
Spannstift	Dowel pin	1-000-000-23118	1.11	2	
Ventilstift	Valve pin	1-000-000-70537	1.12	1	
Kugel	Ball	1-000-000-76052	1.13	1	
Druckfeder	Spring	1-000-000-76050	1.14	1	
Krümmen komplett	Elbow complete	3-000-000-22081	1.15	1	
O-Ring	O-Ring	1-000-000-68291	1.16	1	
Anschlussmutter	Connecting nut	1-000-000-68263	1.17	1	
Deckel	Cover	3-000-000-21219	2	1	
Steuerring	Control ring	3-000-000-21220	3	1	
Kolben	Piston	3-000-000-22084	4	1	
Sicherungsstift	Safety pin	1-000-000-72877	5	1	
Zylinder	Cylinder	3-000-000-28224	6	1	



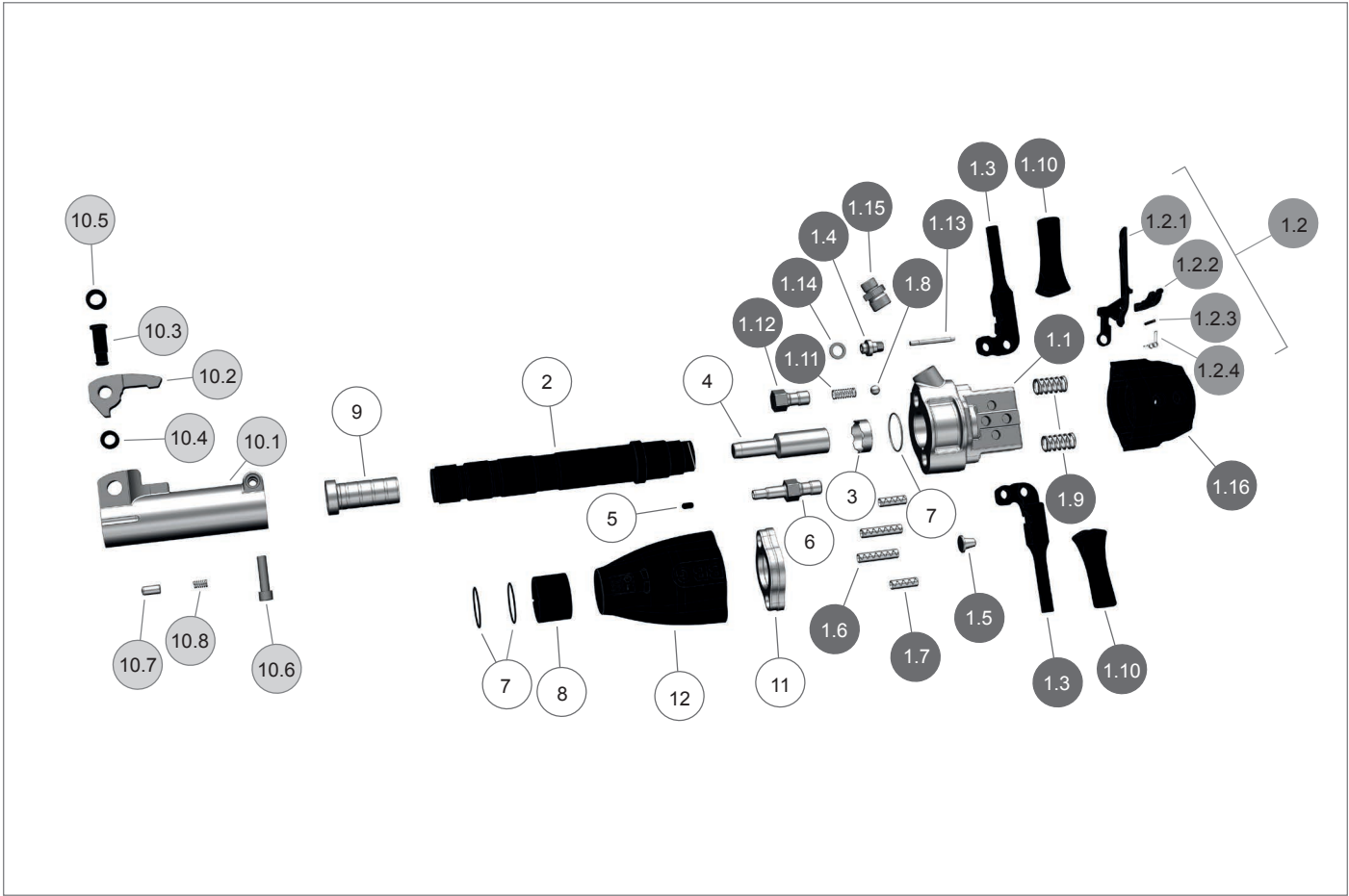
Abbruchhammer / Paving breaker				BB16 TK / BB16 TR	
Benennung	Denomination	Artikelnr. Partno.	Pos.	Stk. pcs.	
König-Expander	König-expander	1-000-000-70576	6.1	2	
Sicherungsring	Safety ring	1-000-000-72821	7	1	
Meißelbüchse S22x82,5	Chisel bush S22x82,5	3-000-000-23305	8	1	
Meißelbüchse S26x108	Chisel bush S26x108	3-000-000-23413	8	1	
Schalldämpfer Oberteil	Upper part of silencer	1-000-000-68269	9	1	
Schalldämpfer HK	Silencer	1-000-000-71789	10	1	
Schalldämpfer RHK	Silencer	1-000-000-71788	10	1	
Kreuzschlitzhaltekappe R23,R25,R26	Open retainer cap	1-000-000-68560	11	1	
Kreuzschlitzhaltekappe S26x108	Open retainer cap	1-000-000-70525	11	1	
Riegelhaltekappe komplett S22	Latch retainer cap complete S22	3-000-000-21421	11	1	
Riegelhaltekappe komplett S26	Latch retainer cap complete S26	3-000-000-23414	11	1	
Riegelhaltekappe S26	Latch retainer cap S26	3-000-000-23412	11.1	1	
Riegelhaltekappe S22/R25	Latch retainer cap S22/R25	3-000-000-21422	11.1	1	
Riegel	Latch	1-000-000-76679	11.2	1	
Druckfeder	Spring	1-000-000-72827	11.3	1	
Druckbolzen	Pressure bolt	1-000-000-72850	11.4	1	
Sechskantmutter S22	Hexagon nut	1-000-000-72954	11.5	1	
Sechskantmutter S26	Hexagon nut	1-000-000-73144	11.5	1	
Sechskantschraube S26	Hexagon screw	1-000-000-71337	11.6	1	
Innensechskantschraube S22, R25	Socket head screw	1-000-000-71358	11.6	1	
Dämpfungsring klein	Damper ring small	1-000-000-72847	11.7	1	
Bolzen	Bolt	1-000-000-72846	11.8	1	
Dämpfungsring groß	Damper ring large	1-000-000-72848	11.9	1	
Ausgleichsstück	Levelling piece	1-000-000-71794	12	1	
Spannstift	Dowel pin	1-000-000-68283	13	1	
Spannstift	Dowel pin	1-000-000-68268	14	2	



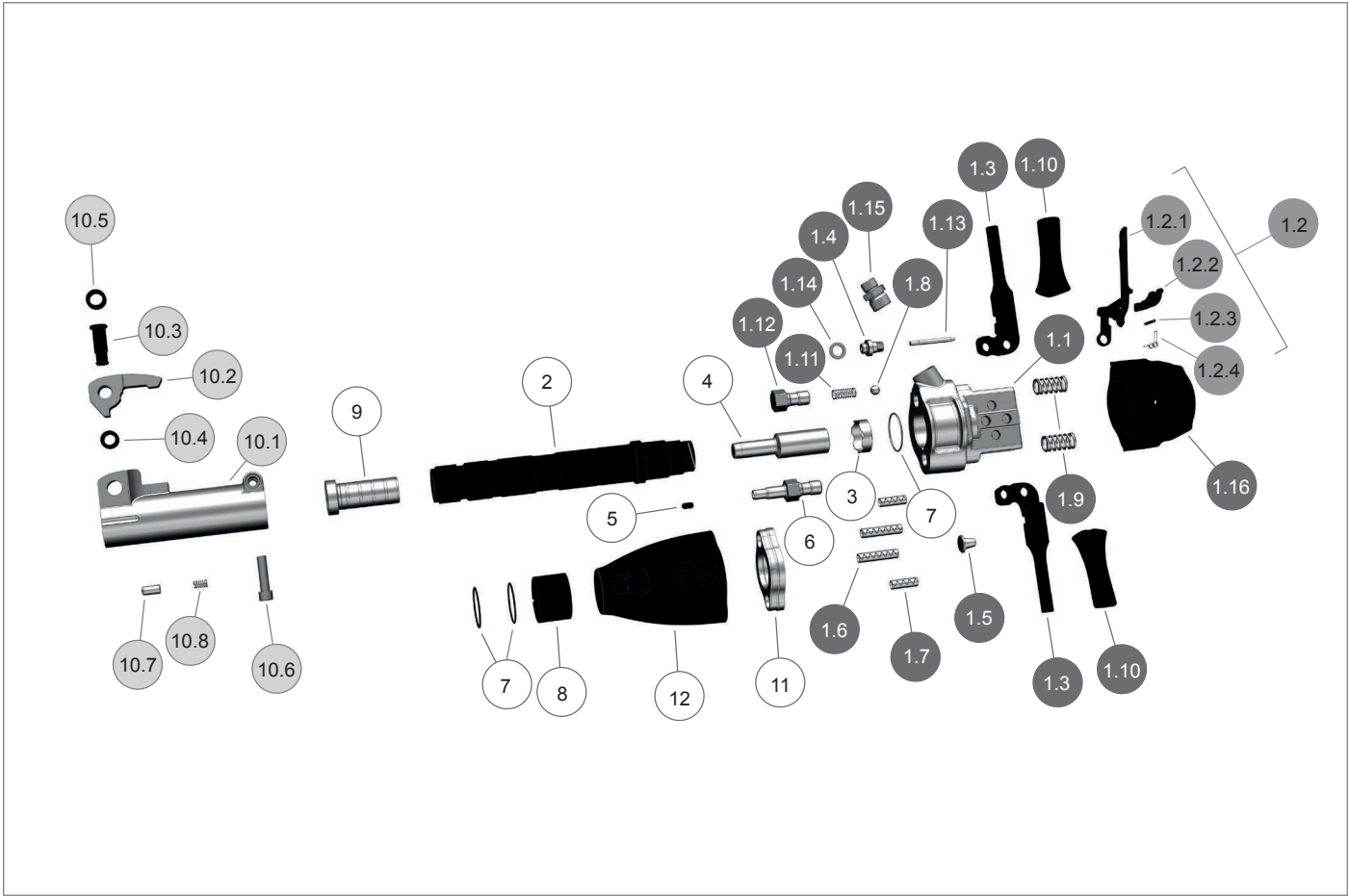
Abbruchhammer / Paving breaker				BB18 TK / BB18 TR	
Benennung	Denomination	Artikelnr. Partno.	Pos.	Stk. pcs.	
Griffkörper komplett	Handle body complete	3-000-000-22221	1	1	
Griffkörper	Handle body	3-000-000-21947	1.1	1	
Drückersicherung komplett	Safety trigger complete	3-000-000-22222	1.2	1	
Drücker	Trigger	1-000-000-69642	1.2.1	1	
Sicherungsbügel	Securing bracket	1-000-000-69711	1.2.2	1	
Spannstift	Dowel pin	1-000-000-74363	1.2.3	1	
Schenkelfeder	Leg spring	1-000-000-69693	1.2.4	1	
Griff	Lever	1-000-000-71237	1.3	2	
Bolzen	Bolt	1-000-000-71383	1.4	1	
Bolzen	Bolt	1-000-000-71382	1.5	1	
Spannstift	Dowel pin	1-000-000-71291	1.6	2	
Spannstift	Dowel pin	1-000-000-71288	1.7	2	
Kugel	Ball	1-000-000-76052	1.8	1	
Druckfeder	Spring	1-000-000-72189	1.9	2	
Griffhülle	Lever casing	1-000-000-71238	1.10	2	
Druckfeder	Spring	1-000-000-72779	1.11	1	
Schraube	Screw	3-000-000-27879	1.12	1	
Ventilstift	Valve pin	1-000-000-67880	1.13	1	
Ring	Ring	1-000-000-68843	1.14	1	
Anschlussnippel komplett	Connecting nipple complete	1-000-000-76137	1.15	1	
Griffkörperhülle	Handle body casing	1-000-000-71380	1.16	1	
Zylinder	Cylinder	3-000-000-21952	2	1	
Steuerring	Control ring	3-000-000-21948	3	1	
Kolben	Piston	3-000-000-21445	4	1	



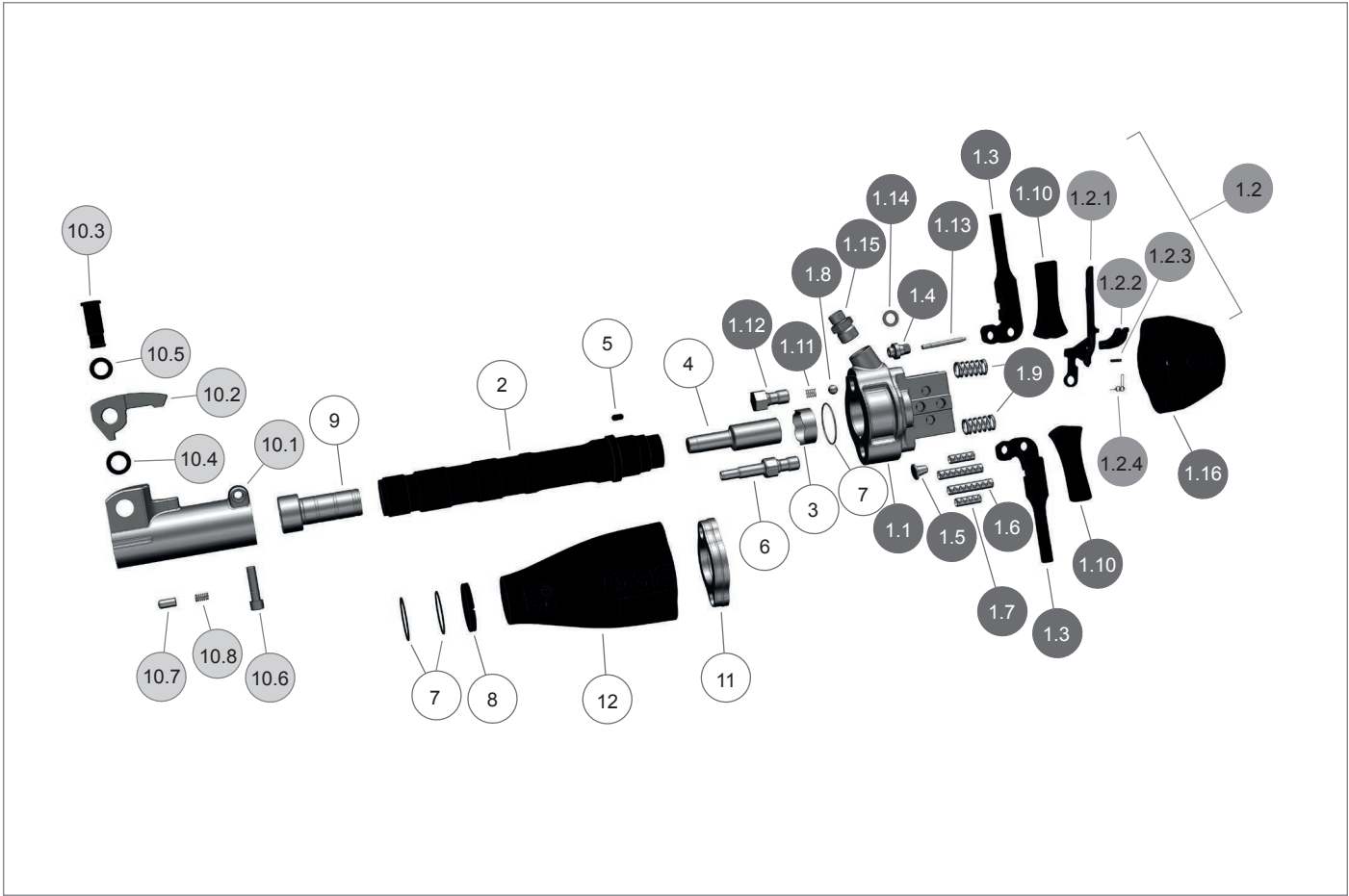
Abbruchhammer / Paving breaker				BB18 TK / BB18 TR	
Benennung	Denomination	Artikelnr. Partno.	Pos.	Stk. pcs.	
Stift	Pin	1-000-000-67883	5	1	
Schraube	Screw	3-000-000-27920	6	1	
O-Ring	O-Ring	1-000-000-72229	7	3	
Sicherungsring BB18 TK	Safety ring	1-000-000-68733	8	1	
Distanzring BB18 TR	Distance ring	1-000-000-72123	8	1	
Meißelbüchse S22x82,5	Chisel bush S22x82,5	3-000-000-21451	9	1	
Meißelbüchse S26x108	Chisel bush S26x108	3-000-000-21928	9	1	
Kreuzschlitzhaltekappe S26x108	Open retainer cap	1-000-000-68725	10	1	
Riegelhaltekappe komplett S26	Latch retainer cap complete S26	3-000-000-21475	10	1	
Riegelhaltekappe komplett S22	Latch retainer cap complete S22	3-000-000-21671	10	1	
Riegelhaltekappe S26	Latch retainer cap S26	3-000-000-21441	10.1	1	
Riegelhaltekappe S22	Latch retainer cap S22	3-000-000-21629	10.1	1	
Riegel BB18	Latch	1-000-000-67948	10.2	1	
Bolzen	Bolt	1-000-000-72149	10.3	1	
Dämpfungsring klein	Damper ring small	1-000-000-72190	10.4	1	
Dämpfungsring groß	Damper ring large	1-000-000-72164	10.5	1	
Innensechskantschraube	Socket head screw	1-000-000-72251	10.6	1	
Druckbolzen	Pressure bolt	1-000-000-72850	10.7	1	
Druckfeder	Spring	1-000-000-72421	10.8	1	
Flansch	Flange	3-000-000-28218	11	1	
Schalldämpfermantel	Silencer coat	1-000-000-72178	12	1	



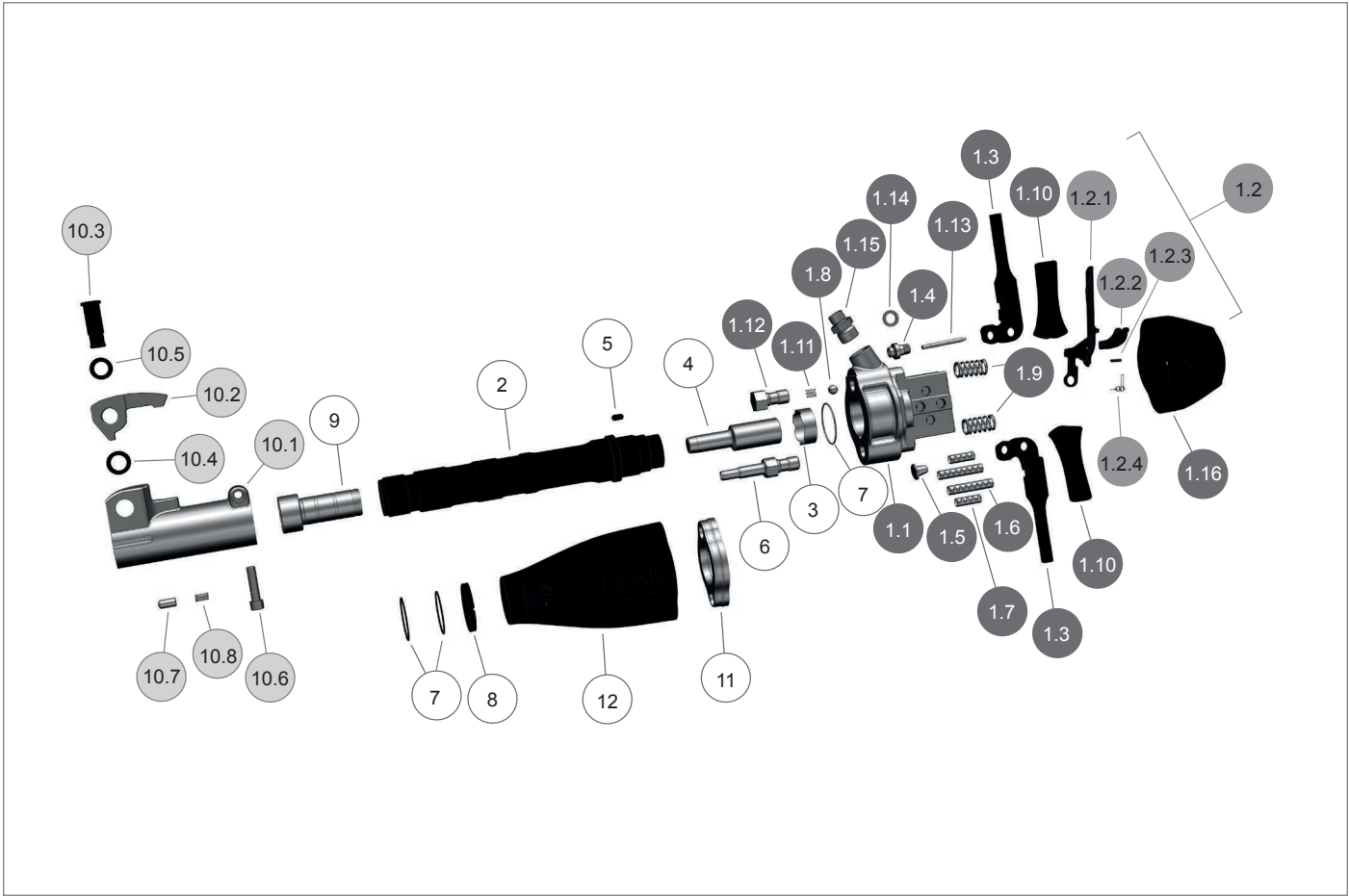
Abbruchhammer / Paving breaker				BB22 TR	
Benennung	Denomination	Artikelnr. Partno.	Pos.	Stk. pcs.	
Griffkörper komplett	Handle body complete	3-000-000-22221	1	1	
Griffkörper	Handle body	3-000-000-21947	1.1	1	
Drückersicherung komplett	Safety trigger complete	3-000-000-22222	1.2	1	
Drücker	Trigger	1-000-000-69642	1.2.1	1	
Sicherungsbügel	Securing bracket	1-000-000-69711	1.2.2	1	
Spannstift	Dowel pin	1-000-000-74363	1.2.3	1	
Schenkelfeder	Leg spring	1-000-000-69693	1.2.4	1	
Griff	Lever	1-000-000-71237	1.3	2	
Bolzen	Bolt	1-000-000-71383	1.4	1	
Bolzen	Bolt	1-000-000-71382	1.5	1	
Spannstift	Dowel pin	1-000-000-71291	1.6	2	
Spannstift	Dowel pin	1-000-000-71288	1.7	2	
Kugel	Ball	1-000-000-76052	1.8	1	
Druckfeder	Spring	1-000-000-72189	1.9	2	
Griffhülle	Lever casing	1-000-000-71238	1.10	2	
Druckfeder	Spring	1-000-000-72779	1.11	1	
Schraube	Screw	3-000-000-27879	1.12	1	
Ventilstift	Valve pin	1-000-000-67880	1.13	1	
Ring	Ring	1-000-000-68843	1.14	1	
Anschlussnippel komplett	Connecting nipple complete	1-000-000-76137	1.15	1	
Griffkörperhülle	Handle body casing	1-000-000-76684	1.16	1	
Zylinder	Cylinder	3-000-000-21946	2	1	
Steuerring	Control ring	3-000-000-21948	3	1	
Kolben	Piston	3-000-000-21446	4	1	



Abbruchhammer / Paving breaker				BB22 TR	
Benennung	Denomination	Artikelnr. Partno.	Pos.	Stk. pcs.	
Stift	Pin	1-000-000-67883	5	1	
Schraube	Screw	3-000-000-27920	6	1	
O-Ring	O-Ring	1-000-000-72229	7	3	
Distanzring S28	Distance Ring S28	1-000-000-72146	8	1	
Meißelbüchse S26x108	Chisel bush S26x108	3-000-000-21447	9	1	
Meißelbüchse S28x152	Chisel bush S28x152	3-000-000-21630	9	1	
Meißelbüchse S28x160	Chisel bush S28x160	3-000-000-21453	9	1	
Riegelhaltekappe komplett S28	Latch retainer cap complete S28	3-000-000-21492	10	1	
Riegelhaltekappe komplett S26	Latch retainer cap complete S26	3-000-000-21476	10	1	
Riegelhaltekappe S28	Latch retainer cap S28	3-000-000-21491	10.1	1	
Riegelhaltekappe S26	Latch retainer cap S26	3-000-000-21442	10.1	1	
Riegel BB22	Latch	1-000-000-76732	10.2	1	
Bolzen	Bolt	1-000-000-72149	10.3	1	
Dämpfungsring klein	Damper ring small	1-000-000-72190	10.4	1	
Dämpfungsring groß	Damper ring large	1-000-000-72164	10.5	1	
Innensechskantschraube	Socket head screw	1-000-000-72251	10.6	1	
Druckbolzen	Pressure bolt	1-000-000-72850	10.7	1	
Druckfeder	Spring	1-000-000-72421	10.8	1	
Flansch	Flange	3-000-000-28218	11	1	
Schalldämpfermantel	Silencer coat	1-000-000-72178	12	1	

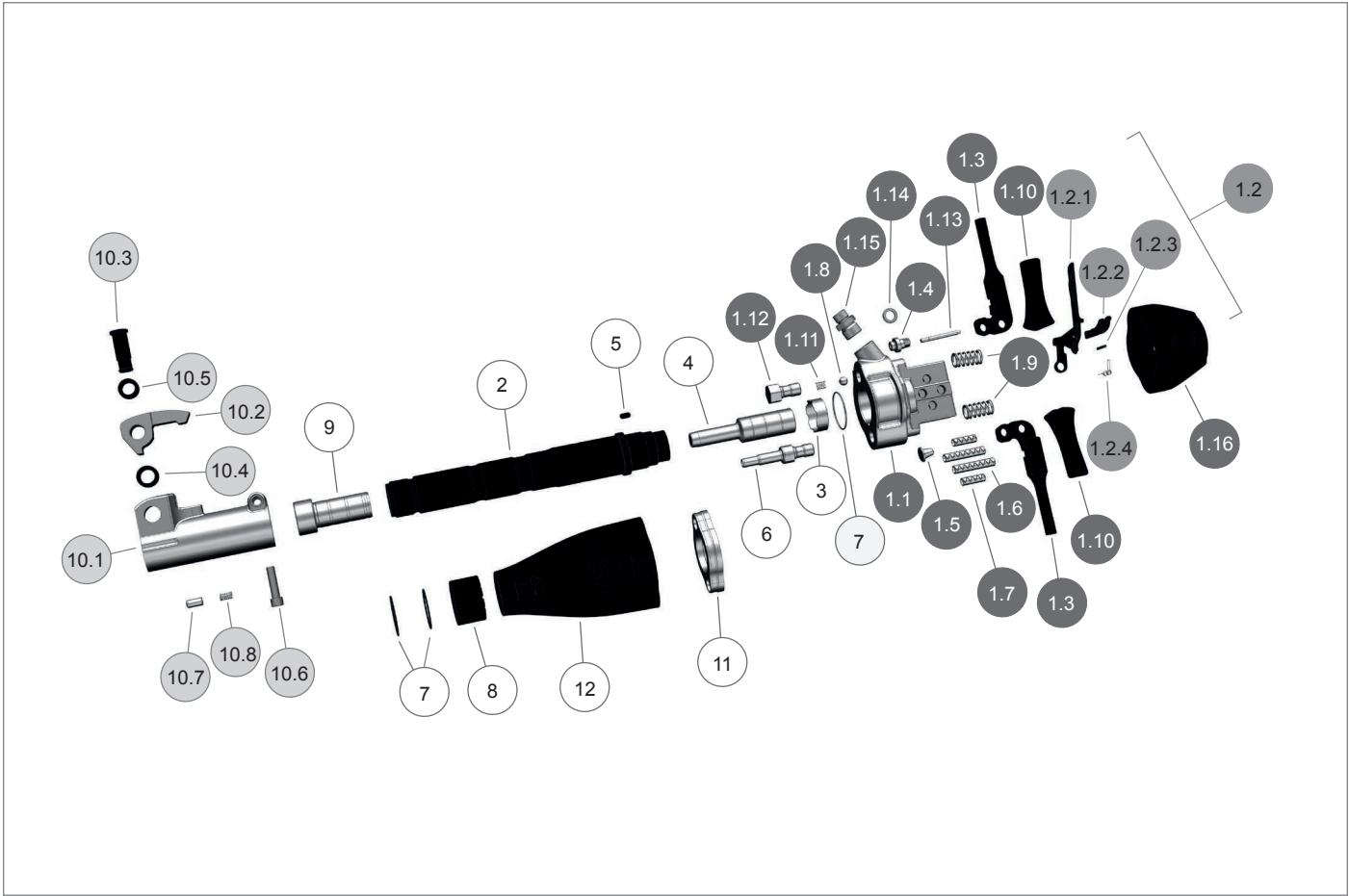


Abbruchhammer / Paving breaker				BB26 TR	
Benennung	Denomination	Artikelnr. Partno.	Pos.	Stk. pcs.	
Griffkörper komplett	Handle body complete	3-000-000-27818	1	1	
Griffkörper	Handle body	3-000-000-21954	1.1	1	
Drückersicherung komplett	Safety trigger complete	3-000-000-27819	1.2	1	
Drücker	Trigger	1-000-000-69642	1.2.1	1	
Sperrhebel	Locking lever	1-000-000-85129	1.2.2	1	
Spannstift	Dowel pin	1-000-000-74363	1.2.3	1	
Schenkelfeder	Leg spring	1-000-000-69693	1.2.4	1	
Griff	Lever	1-000-000-71237	1.3	2	
Bolzen	Bolt	1-000-000-71383	1.4	1	
Bolzen	Bolt	1-000-000-71382	1.5	1	
Spannstift	Dowel pin	1-000-000-71290	1.6	2	
Spannstift	Dowel pin	1-000-000-71288	1.7	2	
Kugel	Ball	1-000-000-76052	1.8	1	
Druckfeder	Spring	1-000-000-72189	1.9	2	
Griffhülle	Lever casing	1-000-000-71238	1.10	2	
Druckfeder	Spring	1-000-000-72881	1.11	1	
Schraube	Screw	1-000-000-67895	1.12	1	
Ventilstift	Valve pin	1-000-000-67880	1.13	1	
Ring	Ring	1-000-000-68843	1.14	1	
Anschlussnippel komplett	Connecting nipple complete	1-000-000-76137	1.15	1	
Griffkörperhülle	Handle body casing	1-000-000-85187	1.16	1	
Zylinder	Cylinder	3-000-000-21957	2	1	
Steuerring	Control ring	3-000-000-21955	3	1	
Kolben	Piston	3-000-000-21437	4	1	



Abbruchhammer / Paving breaker				BB26 TR	
Benennung	Denomination	Artikelnr. Partno.	Pos.	Stk. pcs.	
Stift	Pin	1-000-000-67883	5	1	
Schraube	Screw	3-000-000-27921	6	1	
O-Ring	O-Ring	1-000-000-72228	7	3	
Distanzring B26E	Distance ring	1-000-000-71667	8	1	
Meißelbüchse S28x152	Chisel bush S28x152	3-000-000-21932	9	1	
Meißelbüchse S28x160	Chisel bush S28x160	3-000-000-21933	9	1	
Meißelbüchse S32x152	Chisel bush S32x152	3-000-000-21934	9	1	
Meißelbüchse S32x160	Chisel bush S32x160	3-000-000-21935	9	1	
Riegelhaltekappe komplett S28/S32	Latch retainer cap complete S28/S32	3-000-000-21474	10	1	
Riegelhaltekappe S28/S32	Latch retainer cap S28/S32	3-000-000-21438	10.1	1	
Riegel BB26/BB28	Latch	1-000-000-72162	10.2	1	
Bolzen	Bolt	1-000-000-72161	10.3	1	
Dämpfungsring klein	Damper ring small	1-000-000-72159	10.4	1	
Dämpfungsring groß	Damper ring large	1-000-000-72160	10.5	1	
Innensechskantschraube	Socket head screw	1-000-000-72251	10.6	1	
Druckbolzen	Pressure bolt	1-000-000-72850	10.7	1	
Druckfeder	Spring	1-000-000-72421	10.8	1	
Flansch	Flange	3-000-000-28217	11	1	
Schalldämpfermantel	Silencer coat	1-000-000-72173	12	1	

Abbruchhammer / Paving breaker				BB28 TR	
Benennung	Denomination	Artikelnr. Partno.	Pos.	Stk. pcs.	
Griffkörper komplett	Handle body complete	3-000-000-27818	1	1	
Griffkörper	Handle body	3-000-000-21954	1.1	1	
Drückersicherung komplett	Safety trigger complete	3-000-000-27819	1.2	1	
Drücker	Trigger	1-000-000-69642	1.2.1	1	
Sperrhebel	Locking lever	1-000-000-85129	1.2.2	1	
Spannstift	Dowel pin	1-000-000-74363	1.2.3	1	
Schenkelfeder	Leg spring	1-000-000-69693	1.2.4	1	
Griff	Lever	1-000-000-71237	1.3	2	
Bolzen	Bolt	1-000-000-71383	1.4	1	
Bolzen	Bolt	1-000-000-71382	1.5	1	
Spannstift	Dowel pin	1-000-000-71290	1.6	2	
Spannstift	Dowel pin	1-000-000-71288	1.7	2	
Kugel	Ball	1-000-000-76052	1.8	1	
Druckfeder	Spring	1-000-000-72189	1.9	2	
Griffhülle	Lever casing	1-000-000-71238	1.10	2	
Druckfeder	Spring	1-000-000-72881	1.11	1	
Schraube	Screw	1-000-000-67895	1.12	1	
Ventilstift	Valve pin	1-000-000-67880	1.13	1	
Ring	Ring	1-000-000-68843	1.14	1	
Anschlussnippel komplett	Connecting nipple complete	1-000-000-76137	1.15	1	
Griffkörperhülle	Handle body casing	1-000-000-85187	1.16	1	
Zylinder	Cylinder	3-000-000-21956	2	1	
Steuerring	Control ring	3-000-000-21955	3	1	
Kolben	Piston	3-000-000-21588	4	1	

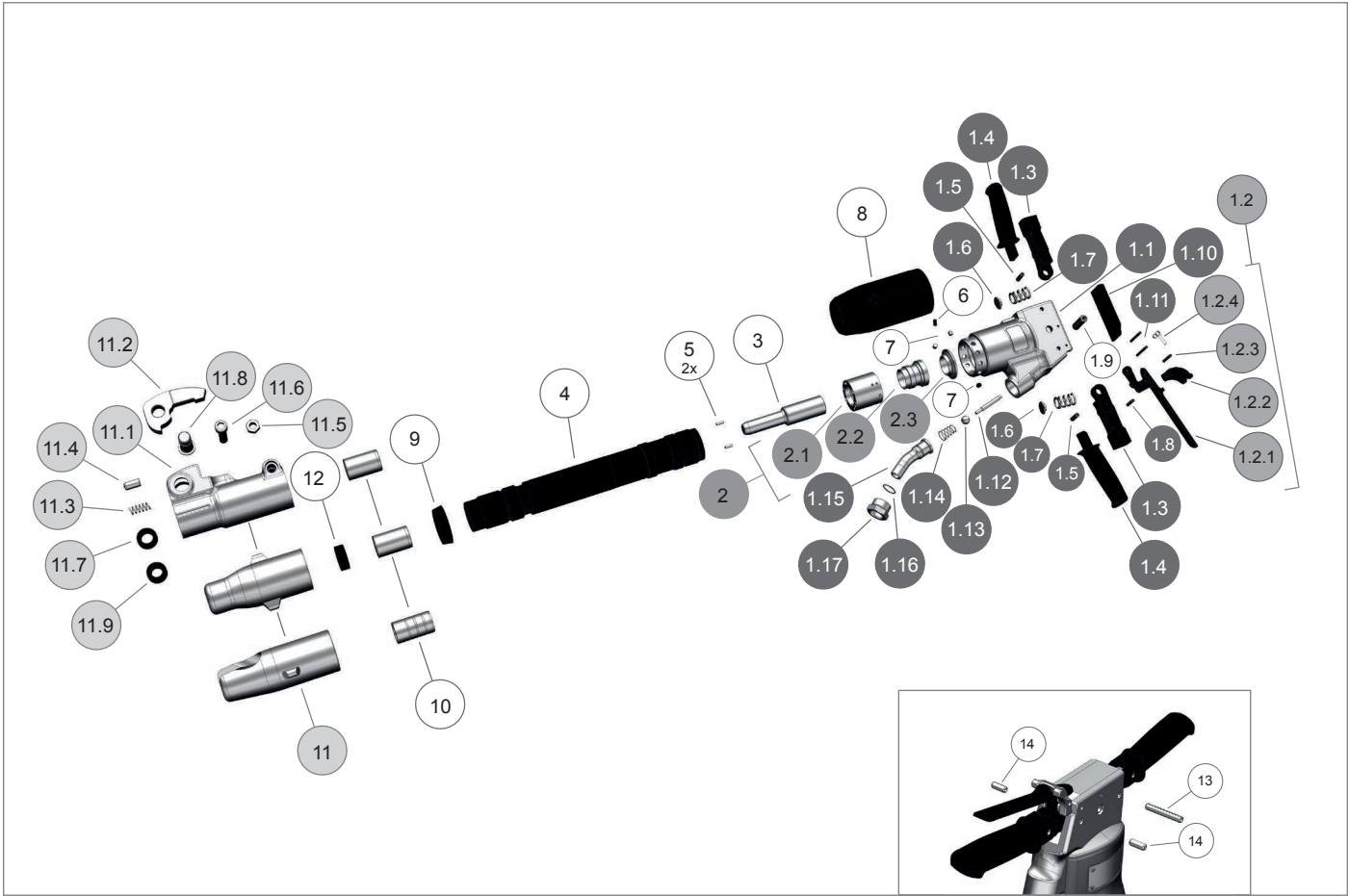


Abbruchhammer / Paving breaker				BB28 TR	
Benennung	Denomination	Artikelnr. Partno.	Pos.	Stk. pcs.	
Stift	Pin	1-000-000-67883	5	1	
Schraube	Screw	3-000-000-27921	6	1	
O-Ring	O-Ring	1-000-000-72228	7	3	
Distanzring B28E	Distance ring	1-000-000-71215	8	1	
Meißelbüchse S28x152	Chisel bush S28x152	3-000-000-21936	9	1	
Meißelbüchse S28x160	Chisel bush S28x160	3-000-000-21937	9	1	
Meißelbüchse S32x152	Chisel bush S32x152	3-000-000-21938	9	1	
Meißelbüchse S32x160	Chisel bush S32x160	3-000-000-21939	9	1	
Riegelhaltekappe komplett S28/S32	Latch retainer cap complete S28/S32	3-000-000-21474	10	1	
Riegelhaltekappe S28/S32	Latch retainer cap S28/S32	3-000-000-21438	10.1	1	
Riegel BB26/BB28	Latch	1-000-000-72162	10.2	1	
Bolzen	Bolt	1-000-000-72161	10.3	1	
Dämpfungsring klein	Damper ring small	1-000-000-72159	10.4	1	
Dämpfungsring groß	Damper ring large	1-000-000-72160	10.5	1	
Innensechskantschraube	Socket head screw	1-000-000-72251	10.6	1	
Druckbolzen	Pressure bolt	1-000-000-72850	10.7	1	
Druckfeder	Spring	1-000-000-72421	10.8	1	
Flansch	Flange	3-000-000-28217	11	1	
Schalldämpfermantel	Silencer coat	1-000-000-72173	12	1	

Abbruchhammer / Paving breaker

BL13 TH / BL13 TK / BL13 TR

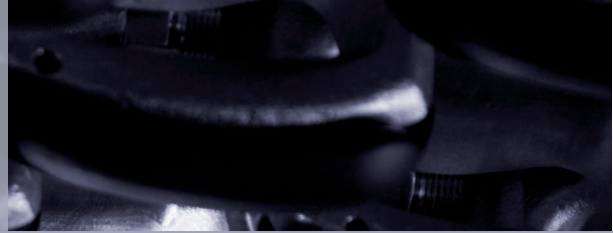
Benennung	Denomination	Artikelnr. Partno.	Pos.	Stk. pcs.
Griffkörper komplett	Handle body complete	3-000-000-27967	1	1
Griffkörper	Handle body	1-000-000-85444	1.1	1
Drückersicherung komplett	Safety trigger complete	3-000-000-27822	1.2	1
Sicherungsbügel	Securing bracket	1-000-000-69711	1.2.1	1
Drücker	Trigger	1-000-000-85227	1.2.2	1
Spannstift	Dowel pin	1-000-000-74363	1.2.3	1
Schenkelfeder	Leg spring	1-000-000-69693	1.2.4	1
Griff Adapter	Lever adapter	1-000-000-85228	1.3	2
Griff	Lever	1-000-000-76718	1.4	2
Spannstift	Dowel pin	1-000-000-68266	1.5	2
Bolzen	Bolt	1-000-000-70470	1.6	2
Druckfeder	Spring	1-000-000-70485	1.7	2
Spannstift	Dowel pin	1-000-000-70478	1.8	1
Spannstift	Dowel pin	1-000-000-70480	1.9	1
Anschlagplatte	Stop plate	1-000-000-85229	1.10	1
Spannstift	Dowel pin	1-000-000-23118	1.11	1
Ventilstift	Valve pin	1-000-000-70537	1.12	1
Kugel	Ball	1-000-000-76052	1.13	1
Druckfeder	Spring	1-000-000-76050	1.14	1
Krümmmer komplett	Elbow complete	3-000-000-22081	1.15	1
O-Ring	O-Ring	1-000-000-68291	1.16	1
Anschlussmutter	Connecting nut	1-000-000-68263	1.17	1
Steuerung komplett	Control complete	3-000-000-23301	2	1
Steuergehäuse	Control housing	1-000-000-72859	2.1	1
Steuerschieber	Control slide valve	1-000-000-72873	2.2	1
Anschlagplatte	Stop plate	1-000-000-72872	2.3	1



Abbruchhammer / Paving breaker

BL13 TH / BL13 TK / BL13 TR

Benennung	Denomination	Artikelnr. Partno.	Pos.	Stk. pcs.
Kolben	Piston	3-000-000-23314	3	1
Zylinder	Cylinder	3-000-000-23506	4	1
Zylinderstift	Cylinder pin	1-000-000-76054	5	2
Sicherungsstift	Safety pin	1-000-000-76101	6	1
Zylinderstift	Cylinder pin	1-000-000-77002	7	3
Schalldämpfer	Silencer	1-000-000-77001	8	1
Sicherungsring	Safety ring	1-000-000-72821	9	1
Meißelbüchse R25	Chisel bush R25	3-000-000-23310	10	1
Meißelbüchse S22x82,5	Chisel bush S22x82,5	3-000-000-22245	10	1
Haltekappe R25	Retainer cap	1-000-000-71778	11	1
Kreuzschlitzhaltekappe	Open retainer cap	1-000-000-69730	11	1
Riegelhaltekappe komplett S22	Latch retainer cap complete S22	3-000-000-21421	11	1
Riegelhaltekappe S22/R25	Latch retainer cap S22/R25	3-000-000-21422	11.1	1
Riegel	Latch	1-000-000-76679	11.2	1
Druckfeder	Spring	1-000-000-72827	11.3	1
Druckbolzen	Pressure bolt	1-000-000-72850	11.4	1
Sechskantmutter S22	Hexagon nut	1-000-000-72954	11.5	1
Innensechskantschraube S22, R25	Socket head screw	1-000-000-71358	11.6	1
Dämpfungsring klein	Damper ring small	1-000-000-72847	11.7	1
Bolzen	Bolt	1-000-000-72846	11.8	1
Dämpfungsring groß	Damper ring large	1-000-000-72848	11.9	1
Pufferring	Buffer ring	1-000-000-72822	12	1
Spannstift	Dowel pin	1-000-000-68283	13	1
Spannstift	Dowel pin	1-000-000-68268	14	2



www.bbg-gmbh.at



Händler / Partner:

Hammers that make an impact.

Mit durchschlagenden Argumenten.
Successful all over the world.

Weltweit erfolgreich.

